

**MH-380** (parallel 2-needle)

**MH-382** (tandem 2-needle)

High-speed, Flat-bed, 2-needle Double Chainstitch Machine



# MH-380 • MH-382

Various attachments allow the machine to adapt to many different processes.



*Many different attachments have been developed for the machine. This means that the JUKI MH Series sewing machine can adapt to many kinds of processes and specifications including hemming, welting and decorative stitching. Accurate stitching performance and durable finished seams are particularly necessary in the chainstitching process. JUKI ensures high-quality sewing with a higher degree of consistency with its unique looper mechanism and consistent condensation stitching mechanism. Furthermore, highly efficient operation is achieved by using a chain-off thread cutting device.*

#### **MH-380**

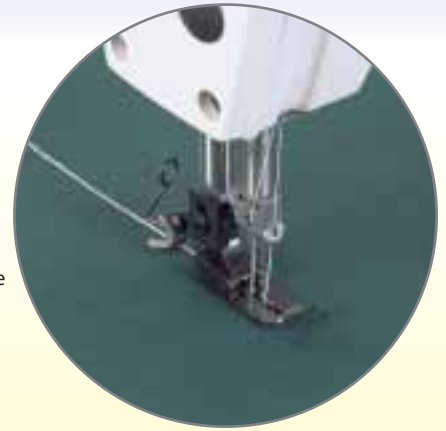
(Parallel 2-needle, double chainstitching machine)

\*Equipped with a lapping seam folder as standard



#### **MH-382**

(Tandem 2-needle, double chainstitching machine)



### **The machine ensures outstanding reliability and durability.**

It comes with JUKI's unique inclined crank type looper mechanism. This gives the machine outstanding durability. You can use the sewing machine for a long time without ever worrying about looper failure.

### **Stitch length can be adjusted with ease.**

The machine incorporates a stitch dial for adjusting the stitch length. For lockstitch machines, which are the most popular type of sewing machines, the stitch length is also adjusted using a stitch dial. This means you can adjust the stitch length as desired without difficulty.

### **The machine is capable of performing consistent condensation stitching, ensuring finished seams of higher quality.**

You can easily set the machine to perform condensation stitching by operating the lever. Condensation stitches that prevent the thread from fraying can be consistently sewn.

### **Many different kinds of attachments contribute to enhanced production efficiency.**

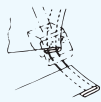
Attachments (optional) have been prepared for many different applications, including sewing sides of jeans, slacks and skirts, hemming pockets, making decorative stitches on tape for sportswear. Furthermore, a chain-off thread cutter (AT-8, optional) that helps enhance production efficiency is also available.



DEVICES AND ATTACHMENTS

●Chain-off thread cutter

AT-8



**Applicable machines:** MH-380, MH-382

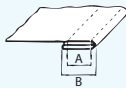
**Class of work:** Jeans, Working wear

**Applications:** Cut a chaining thread bridging two workpieces continuously sewn by chainstitch in the way that a knife blade of the cutter is dropped. Best suited for continuous sewing on pocket openings of jeans or working wear.

Guide width mm (in)	Part No.
Tandem 2-needle	40042785
4.0 (5/32)	40042787
4.8 (3/16)	40042788
6.4 (1/4)	40042790
7.9 (5/16)	40042791

●Down turn hemmer

L050



**Applicable machines:** MH-380

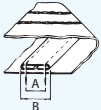
**Class of work:** Jeans, Working pants

**Applications:** Hem jeans hip pocket mouth, especially suit for sections where high quality straight stitch is required.

Finished width (mm)	Part No.
14	MAL-0500POA0
12	MAL-0500MOA0
11	MAL-0500LOA0
10	MAL-0500KOA0

●Decorative tape attaching foot

B050



**Applicable machines:** MH-380

**Class of work:** Sportswear, Training wear, Swimsuits, Uniforms, Boxer pants, Rompers

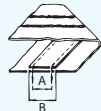
**Applications:** Stitch accent line attach tapes

**Materials:** Cotton bias tape, or plain woven tape for some limited process.

Finished width (mm)	Needle gauge mm (in)	Tape width (mm)	Part No.
17	12.7 (1/2)	34	MAB-0500SLA0
15	9.5 (3/8)	30	MAB-0500QKA0
12	7.9 (5/16)	24	MAB-0500MHA0
10	6.4 (1/4)	20	MAB-0500KFA0
8	4.8 (3/16)	16	MAB-0500HDA0
6	4.0 (5/32)	14	MAB-0500GCA0

●Decorative tape attaching foot

B051



**Applicable machines:** MH-380

**Class of work:** Ladies' wear, Children' wear, Sportswear, Uniforms


**Applications:** Attach decorative tapes and reinforcement tapes

**Materials:** Tape: Synthetic suede cloth tape, decorative tape, plain woven tape. Contact us for special type of tapes.

Finished width (mm)	Needle gauge mm (in)	Part No.
17	12.7 (1/2)	MAB-0510SLA0
15	9.5 (3/8)	MAB-0510QKA0
12	7.9 (5/16)	MAB-0510MHA0
10	6.4 (1/4)	MAB-0510KFA0
9	5.6 (7/32)	MAB-0510JEA0
8	4.8 (3/16)	MAB-0510HDA0

●Tape cutter

AT28



**Applicable machines:** MH-380

**Class of work:** Ladies' wear, Children' wear, Sportswear, Uniforms


**Applications:** Attach decorative tapes and reinforcement tapes

**Materials:** Tape: Synthetic suede cloth tape, decorative tape, plain woven tape. Contact us for special type of tapes.

Finished width (mm)	Needle gauge mm (in)	Part No.
17	12.7 (1/2)	MAB-0510SLA0
15	9.5 (3/8)	MAB-0510QKA0
12	7.9 (5/16)	MAB-0510MHA0
10	6.4 (1/4)	MAB-0510KFA0
9	5.6 (7/32)	MAB-0510JEA0
8	4.8 (3/16)	MAB-0510HDA0

WHEN YOU PLACE ORDERS

AT28



Switch	Code
Finger switch	A
Knee switch	B

\*Needle gauges, 1/8, 5/32, 3/16, 3/8 and 1/2, should be specially orderd.

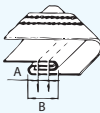
Needle gauge mm (in)	Code
3.2 (1/8")	B
4.0 (5/32")	C
4.8 (3/16")	D
5.6 (7/32")	E
6.4 (1/4")	F
7.9 (5/16")	H
9.5 (3/8")	K
12.7 (1/2")	L

SPECIFICATIONS

- Applicable model :** MH-380 (Cannot be use with the thread trimmer type.)
- Operating method :** Air drive by air switch
- Applications :** Cutting various tapes related to attaching reinforcement tape and decorative tape
- Cut specifications :** Knife width 20mm  
Cutting range of the knife 16mm or less
- Air pressure :** 0.15~0.5 MPa (1.5~5.0kgf/cm<sup>2</sup>)

●Lap seam folder (Reverse)

M052



**Applicable machines:** MH-380

**Class of work:** Jeans, Working pants, Pants, Overalls

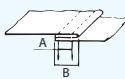
**Applications:** Sew side seams

**Materials:** Medium heavy-weight materials and heavy-weight materials such as denim, drill, etc.

Finished width (mm)	Needle gauge mm (in)	Part No.
17	12.7 (1/2)	MAM-0520SOA0
14	9.5 (3/8)	MAM-0520POA0
12	7.9 (5/16)	MAM-0520MOA0
10	6.4 (1/4)	MAM-0520KOA0
10	5.6 (7/32)	MAM-0520KOA0
9	4.8 (3/16)	MAM-0520JOA0

●Left feed top stitch folder

M054



**Applicable machines:** MH-380

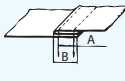
**Class of work:** Jeans, Working pants, Jackets, Skirts

**Applications:** Sew side seams. Attach flat faces of garments.

Finished width (mm)	Needle gauge mm (in)	Part No.
17	12.7 (1/2)	MAM-0540SOA0
14	9.5 (3/8)	MAM-0540POA0
12	7.9 (5/16)	MAM-0540MOA0
10	6.4 (1/4)	MAM-0540KOA0
10	5.6 (7/32)	MAM-0540KOA0
9	4.8 (3/16)	MAM-0540JOA0
8	4.0 (5/32)	MAM-0540HOA0

●Right feed top stitch folder

M055




**Applicable machines:** MH-380

**Class of work:** Jeans, Working pants, Jackets, Skirts

**Applications:** Sew side seams. Attach flat faces of garments.

Finished width (mm)	Needle gauge mm (in)	Part No.
17	12.7 (1/2)	MAM-0550SOA0
14	9.5 (3/8)	MAM-0550POA0
12	7.9 (5/16)	MAM-0550MOA0
10	6.4 (1/4)	MAM-0550KOA0
10	5.6 (7/32)	MAM-0550KOA0
9	4.8 (3/16)	MAM-0550JOA0
8	4.0 (5/32)	MAM-0550HOA0

●Superpose joining guide

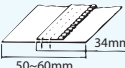


**Applicable machines:** MH-382

**Applications:** Used with lockstitch machines or chainstitch machines to sew side seam, and similar runstitch & joining edge of garments with different curve lines

Type	Part No.
Light-weight material	MAH-027000AA
Medium-weight material	MAH-027000AB
Heavy-weight material	MAH-027000AH
Spacer (assy.)	MAH-025020A0

●Zipper guide



**Applicable machines:** MH-380

**Class of work:** Jeans, Working pants

**Applications:** Sew zippers on left files

**Materials:** Medium-weight materials such as jeans denim, cotton gabardine, drill etc.

Part No.
MAQ-020000A0


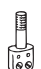





APPLICATIONS

Model	Application
MH-380 (parallel 2-needle)	<ul style="list-style-type: none"><li>Sewing sides of slacks</li><li>Hemming or welting garment parts</li><li>Attaching lining tape</li></ul>
MH-382 (tandem 2-needle)	<ul style="list-style-type: none"><li>Joining seat of slacks</li></ul>



## TABLE OF EXCHANGING GAUGE SETS






### MH-380

Description  Gauge components	Throat plate	Needle clamp asm.	Presser foot asm. (with finger guard)	Feed dog	Rear moving needle guard	Right fix needle guard	Left needle guard
							
3.2mm (1/8")	B1103-380-B00	B1406-019-BA0	B1509-038-BB0	B1613-380-B00	B2311-380-B00	B2315-380-000	B2312-380-000
4.0mm (5/32")	B1103-380-C00	B1406-019-CA0	B1509-038-CB0				
4.8mm (3/16")	B1103-380-D00	B1406-019-DA0	B1509-038-DB0				
5.6mm (7/32")	B1103-380-E00	B1406-019-EA0	B1509-038-EB0	B1613-380-F00	B2311-380-E00		
6.4mm (1/4")	B1103-380-F00	B1406-019-FA0	B1509-038-FB0				
7.9mm (5/16")	B1103-380-H00	B1406-038-HA0	B1509-038-HB0	B1613-380-H00	B2311-380-H00		
9.5mm (3/8")	B1103-380-K00	B1406-038-KA0	B1509-038-KB0	B1613-380-K00			
12.7mm (1/2")	B1103-380-L00	B1406-038-LA0	B1509-038-LBB	B1613-380-L00			

### MH-382

—	B1103-382-000	B1406-019-BA0	B1524-382-0B0	B1613-382-000	B2311-382-000	B2312-382-000	
---	---------------	---------------	---------------	---------------	---------------	---------------	--

### MH-380

Description	Right looper	Left looper	Bed slide asm.	Bed slide asm.	Folder		
Gauge components							
3.2mm (1/8")	B2030-380-000	B2031-380-000	B1104-380-AA0	B1108-380-BA0	B9126-038-BAA	B9126-038-BAB	B9126-038-BAC
4.0mm (5/32")					B9126-038-CAA	B9126-038-CAB	B9126-038-CAC
4.8mm (3/16")					B9126-038-DAA	B9126-038-DAB	B9126-038-DAC
5.6mm (7/32")					B9126-038-EAA	B9126-038-EAB	B9126-038-EAC
6.4mm (1/4")					B9126-038-FAA	B9126-038-FAB	B9126-038-FAC
7.9mm (5/16")				B1108-380-HA0	B9126-038-HAA	B9126-038-HAB	B9126-038-HAC
9.5mm (3/8")					—	—	—
12.7mm (1/2")			B1104-380-LA0	B1108-380-LA0	—	—	—

### MH-382

—	B2030-380-000	B2031-380-000	B1104-380-AA0	B1108-380-BA0	—	—	—
---	---------------	---------------	---------------	---------------	---	---	---

## SPECIFICATIONS

Model name	MH-380	MH-382
	Parallel 2-needle	Tandem 2-needle
Max. sewing speed	6,000sti/min *	
Max. stitch length	4mm	
Lift of the presser foot	By hand: 5.5mm, By knee: 10mm	
Needle bar stroke	30mm	
Needle (at the time of delivery)	TV×7 (#14) #9~#21	
Thread take-up	Needle bar thread take-up	
Stitch length adjustment	By stitch dial (lockstitch)	
Condensation stitches	By lever for condensation stitching	
Looper system	Rocking type looper	
Looper stroke	22.6mm	
Elliptical motion	2.4~3.7mm	
Lubrication	Automatic	
Lubricating oil	JUKI New Defrix Oil No.1 (equivalent to ISO VG7)	
Needle cooler	Optional	

\* "sti/min" stands for "Stitches per Minute"



JUKI CORPORATION HEAD OFFICE  
An environmental management system to promote and conduct the following:  
(1) Eco-friendly development of products and technologies  
(2) Green procurement and green purchasing  
(3) Energy conservation (reduction in carbon-dioxide emissions)  
(4) Resource saving (reduction of papers purchased, etc.)  
(5) Reduction and recycling of waste in the activities of research, development, design, sales, distribution, and maintenance services of industrial sewing machines and industrial robots, etc., including sales and maintenance services of data entry systems.

● To order, please contact your nearest JUKI distributor.

**JUKI**  
JUKI CORPORATION  
SEWING MACHINERY BUSINESS UNIT

2-11-1, TSURUMAKI, TAMA-SHI,  
TOKYO 206-8551, JAPAN  
PHONE : (81) 42-357-2254  
FAX : (81) 42-357-2274  
<http://www.juki.com>

\* Specifications and appearance are subject to change without prior notice for improvement.  
\* Read the instruction manual before putting the machine into service to ensure safety.  
\* This catalogue prints with environment-friendly soy ink on recycle paper.

### 1) Size code

3.2mm (1/8") = B
4.0mm (5/32") = C
4.8mm (3/16") = D
5.6mm (7/32") = E
6.4mm (1/4") = F
7.9mm (5/16") = H
9.5mm (3/8") = K
12.7mm (1/2") = L

### 2) Folder code

M (for light weight materials) = A
MH (for medium heavy weight materials) = B
H (for heavy weight materials) = C

## WHEN YOU PLACE ORDERS

Please note when placing orders, that the model name should be written as follows:

MH380   U      MH382U

Needle gauge	Code	B	C	D	E	F	G	H	K	L	N
mm		3.2	4.0	4.8	5.6	6.4	7.1	7.9	9.5	12.7	19.1
inch		1/8	5/32	3/16	7/32	1/4	9/32	5/16	3/8	1/2	3/4

● To order, please contact your nearest JUKI distributor.



Flat Bed, 2-Needle Double  
Chainstitch Industrial Sewing Machine  
高速平ベット平二本針二重環縫ミシン

**MH-380**

Flat Bed, Tandem 2-Needle Double  
Chainstitch Industrial Sewing Machine  
高速平ベット縦二本針二重環縫ミシン

**MH-382**

# **PARTS LIST**

---



## HOW TO MAKE USE OF THIS PARTS LIST

### 1. Explanation of codes

1) "\*" mark.....means this part is changed from the previous parts book.

As to the details of the change, refer to "List for information of change".

2) "01" .....refer to "Note" explanation at bottom of page.

### 2. Codes on the "Qty" column

· Each numeral indicates the number of parts required.

· "0.1" and "2.5" indicate the length (in meters) of the respective parts.

3. Parentheses mean that the corresponding part is a subpart that constructs an assembly part.

4. Dotted lines on the Figures indicate assembly parts.

## パーツリストご利用に際して

### 1. "注記" 欄の記号説明

1) "\*" 印 .....前回のパーツブックに比較して今回変更された部品を意味します。

変更内容は"変更情報リスト"を参照してください。

2) "01" .....ページ下の"注記"の説明を参照してください。

2. 数量欄の数字は、個数を表し、0.1、2.5等の数値は、長さ（単位メートル）を表します。

3. 数量欄の（ ）は、組部品を構成している子部品であることを意味します。

4. イラストページの — — — — — 枠は、組構成であることを意味します。



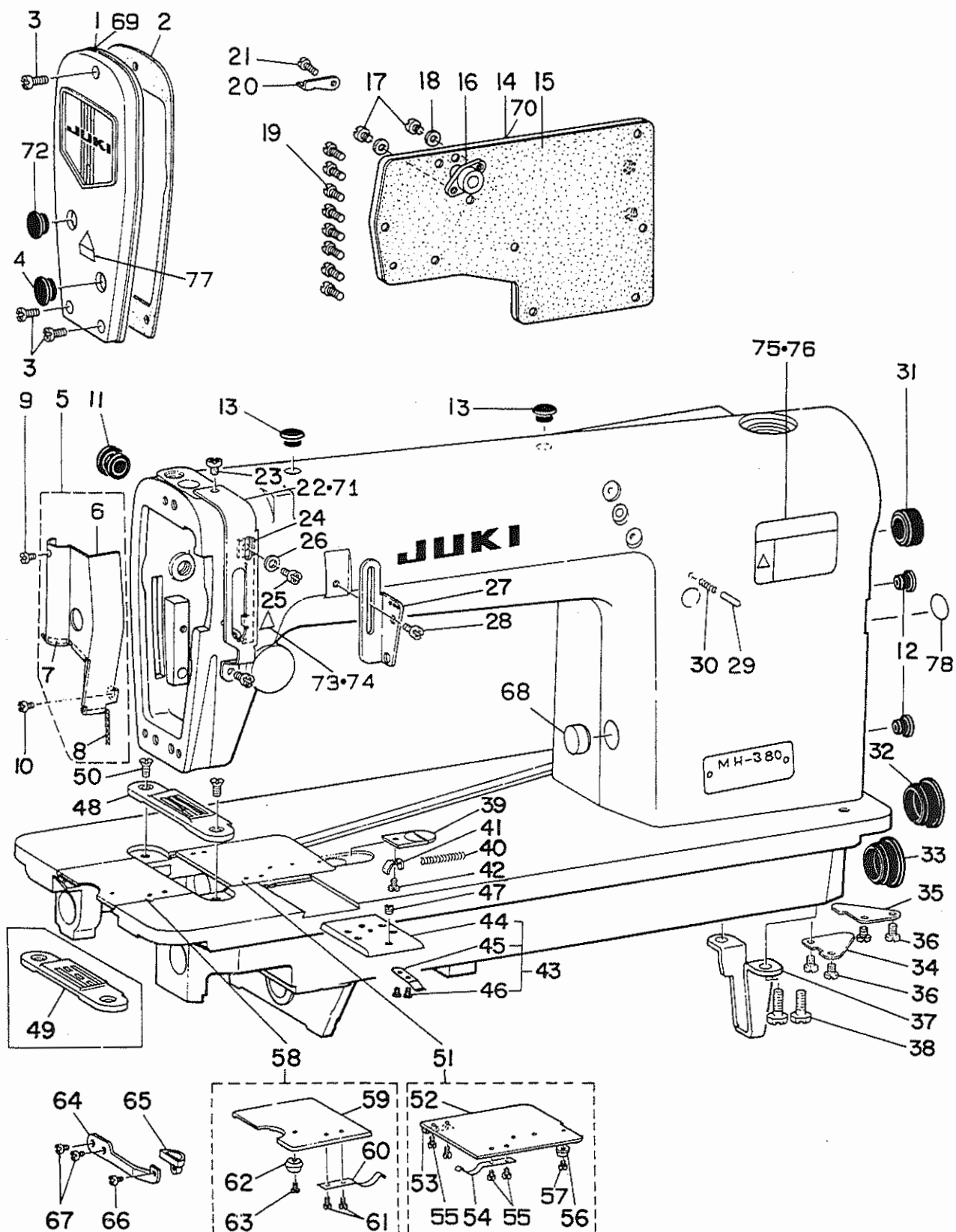
# CONTENTS

## 目 次

1. MACHING FRAME & MISCELLANEOUS COVER COMPONENTS .....	1
頭部外装関係	
2. MAIN SHAFT & NEEDLE BAR COMPONENTS .....	3
上軸・針棒関係	
3. PRESSER BAR UPRIGHT SHAFT & LOWER SHAFT COMPONENTS .....	5
押え棒・立軸・下軸関係	
4. FEED MECHANISM COMPONENTS (1) .....	7
送り関係 (1)	
5. FEED MECHANISM COMPONENTS (2) .....	9
送り関係 (2)	
6. LOOPER & NEEDLE GUARD COMPONENTS .....	11
ルーバ・針受関係	
7. THREAD TENSION CONTROLLER COMPONENTS .....	13
糸調子関係	
8. OIL LUBRICATION MECHANISM COMPONENTS .....	15
給油関係	
9. OIL RESERVOIR & KNEE LIFTER COMPONENTS .....	16
油溜・膝上げ関係	
10. THREAD STAND COMPONENTS .....	17
糸立装置関係	
11. SILICON OIL LUBRICANT & BELT COVER COMPONENTS .....	19
エスレン装置・ベルトカバー関係	
12. TABLE OF EXCHANGING GAUGE SETS FOR MH-380 & 382 .....	20
MH-380・382 ゲージセッター一覧表 (1)	
13. TABLE OF EXCHANGING GAUGE SETS FOR MH-380 & 382 .....	21
MH-380・382 ゲージセッター一覧表 (2)	
14. LIST FOR INFORMATION OF CHANGE .....	22
変更情報リスト	
NUMERICAL INDEX OF PARTS .....	23
索引	



1. MACHINE FRAME & MISCELLANEOUS COVER COMPONENTS  
頭部外装関係





REF. NO	NOTE	PART NO.	DESCRIPTION	品名	Qty
1		B1121-552-0A0	FACE PLATE ASM.	メンイタ クミ	1
2		B1122-552-000	FACE PLATE GASKET	メンイタ ハ ヅキン	1
3		SS-4111015-SP	SCREW 11/64-40 L=10	ナハ ネジ 11/64-40 L=10	3
4		TA-1250406-R0	RUBBER PLUG D=12.5 L=4	トメセン D=12.5 L=4	1
5		B1130-481-0A0	ARM OIL SHIELD ASM.	メンア コホ - ハン クミ	1
6		B1130-481-000-A	ARM OIL SHIELD	メンア コホ - イタ	(1)
7		B1131-481-000	NON-WOVEN FABRIC	メンア コホ - ハン ハ イリ-ン	(1)
8		B1132-481-000	OIL WICK	メンア コホ - ハン ユツ	(1)
9		SS-6080320-SP	SCREW 1/8-44 L= 2.5	ヒラネジ 1/8-44 L=2.5	1
10		SS-4110515-SP	SCREW 11/64-40 L=5	ナハ ネジ 11/64-40 L=5	1
11		TA-1250705-R0	RUBBER PLUG	トメセン	1
12		TA-0750704-R0	RUBBER PLUG	トメセン	2
13		TA-1050504-R0	RUBBER PLUG	トメセン	2
14		B1118-481-000	SIDE PLATE	マド イタ	1
15		B1119-481-000	GASKET	マド イタ ハ ヅキン	1
16		D3111-481-C00-A	TENSION RELEASE SHAFT BUSHING	イトコメツ ヅクツク	1
17		SS-6090630-SP	SCREW 9/64-40 L=6	ヒラネジ 9/64-40 L=6	2
18		B3534-012-000	GASKET	ハ ヅキン	2
19		SS-4110815-SP	SCREW 11/64-40 L=8	ナハ ネジ 11/64-40 L=8	8
20		B3122-481-000	FRAME THREAD GUIDE	イトアンナイ	1
21		SS-4110515-SP	SCREW 11/64-40 L=5	ナハ ネジ 11/64-40 L=5	1
22		B1904-481-000	THREAD TAKE-UP LEVER GUARD	デンビ-ンカハ-	1
23		SS-4110515-SP	SCREW 11/64-40 L=5	ナハ ネジ 11/64-40 L=5	2
24		B1903-481-000	TAKE-UP THREAD TENSION LEVER	デンビ-ン レハ-	1
25		SS-4110515-SP	SCREW 11/64-40 L=5	ナハ ネジ 11/64-40 L=5	1
26		WP-0480856-SP	WASHER 4.8X8.4X0.8	ヒラネジ ガネ 4.8X8.4X0.8	1
27		B1905-380-000	FRAME THREAD EYELET	チュ-カン イトアンナイ	1
28		SS-4110515-SP	SCREW 11/64-40 L=5	ナハ ネジ 11/64-40 L=5	1
29		110-52701	PIN	ネクリ チヨウセツ ビ-ン	1
30	*	229-12109	FEED REGULATOR PIN SPRING	ネクリチヨウセツ ビ-ン ハ ネ	1
31		TA-2101002-R0	RUBBER PLUG	トメセン	1
32		TA-2351305-R0	RUBBER PLUG	トメセン D=23.5 L=11.5	2
33		TA-2351004-R0	RUBBER PLUG	トメセン	1
34		B1134-481-000	BED OIL SHIELD	ハ ヅト コホ - ハン	1
35		B1135-481-000	BED OIL SHIELD (B)	ハ ヅト コホ - ハン B	1
36		SS-7110510-SP	SCREW 11/64-40 L=5	ナハネジ 11/64-40 L= 5	4
37		B1106-122-000	BED SUPPORT PLATE	ハ ヅト ヅク ハン	1
38	*	SS-9151120-CP	SCREW 15/64-28 L=11	ロツカネ 15/64-28 L=11	2
39		B1110-481-000-A	CAM COVER LATCH	カムカハ - オサエ	1
40		B1111-481-000	SPRING	カムカハ - オサエ ハ ネ	1
41		B1112-481-000-A	SPRING SUSPENSION	カムカハ - オサエ ハ ネ カク	1
42		SS-6080320-SP	SCREW 1/8-44 L= 2.5	ヒラネジ 1/8-44 L=2.5	1
43		B1111-380-0A0	ATTACHMENT INSTALLING PLATE AS	アタチメント トリツクイタ クミ	1
44		B1111-380-000	ATTACHMENT INSTALLING PLATE	アタチメント トリツクイタ	(1)
45		B1112-380-000	SPRING	アタチメント トリツクイタ ハ ネ	(1)
46		SS-6060220-SP	SCREW 3/32-56 L= 2.0	ヒラネジ 3/32-56 L=2	(2)
47		SS-8150310-SP	SCREW 15/64-28 L= 3.4	トメネジ 15/64-28 L=3.4	1
48	01	B1103-380-F00	THROAT PLATE 1/4"	ハリイタ 1/4	1
49	02	B1103-382-000	THROAT PLATE	ハリイタ	1
50		SS-2110920-TP	SCREW 11/64-40 L=8.5	ナハネジ 11/64-40 L=8.5	2
51		B1108-380-BA0	CAM COVER ASM.	カムカハ - クミ	1
52		B1108-380-B00	CAM COVER	カムカハ -	(1)
53		B1108-481-000	CAM COVER SUPPORT	カムカハ - ササエ	(1)
54		B1109-481-000	SPRING	カムカハ - ハ ネ	(1)
55		SS-6060210-SP	SCREW 3/32-56 L= 1.9	ヒラネジ 3/32-56 L=1.9	(4)
56		B1107-481-000	CAM COVER GUIDE	カムカハ - アンナイ	(1)
57		SS-6060340-SP	SCREW 3/32-56 L= 2.5	ヒラネジ 3/32-56 L=2.5	(1)
58		B1104-380-AA0	BED SLIDE ASM.	スハ リイタ クミ	1
59		B1104-380-A00	BED SLIDE	スハ リイタ	(1)
60		B1115-380-000	SPRING	スハ リイタ ハ ネ	(1)
61		SS-6060210-SP	SCREW 3/32-56 L= 1.9	ヒラネジ 3/32-56 L=1.9	(2)
62		B1107-380-000	BED SLIDE GUIDE	スハ リイタ アンナイ	(1)
63		SS-6060340-SP	SCREW 3/32-56 L= 2.5	ヒラネジ 3/32-56 L=2.5	(1)
64		B1105-380-000	BED SLIDE STOPPER	スハ リイタ ロツクハネ	1
65		B1106-380-000	LATCH	トツテ	1
66		SS-4080415-SP	SCREW 1/8-44 L=4	ナハ ネジ 1/8-44 L=4	1
67		SS-4110515-SP	SCREW 11/64-40 L=5	ナハ ネジ 11/64-40 L=5	2
68		TA-1750502-R0	RUBBER PLUG D=17.5 L=5	トメセン D=17.5 L=5	1
69	03	B1121-552-00A	FACE PLATE	メンイタ	1
70	03	B1118-481-00A	SIDE PLATE	マド イタ	1
71	03	B1904-481-00A	THREAD TAKE-UP LEVER COVER	デンビ-ンカハ-	1
72		TA-2050406-R0	RUBBER PLUG	トメセン	1
73	04	CM-3002000-01	ATTENTION SEAL	ユビ クガ チュウイタ-ル(16)	1
74	06	CM-3002000-B1	LABEL(16)	ハチミコミチュウイタ-ル(16)	1
75	01	CM-3002001-01	SAFETY LABEL, 1(SMALL).	アンゼ-ンラハ 1(ショウ)	1
76	05	CM-3002001-A1	SAFETY LABEL, 3 (SMALL).	アンゼ-ンラハ 3(ショウ)	1
77	06	CM-3002000-C1	CAUTION LABEL	メスチュウイタ-ル(16)	1
78		100-04109	GROUND MARK	グ ラント マーク	1

NOTE (注記)

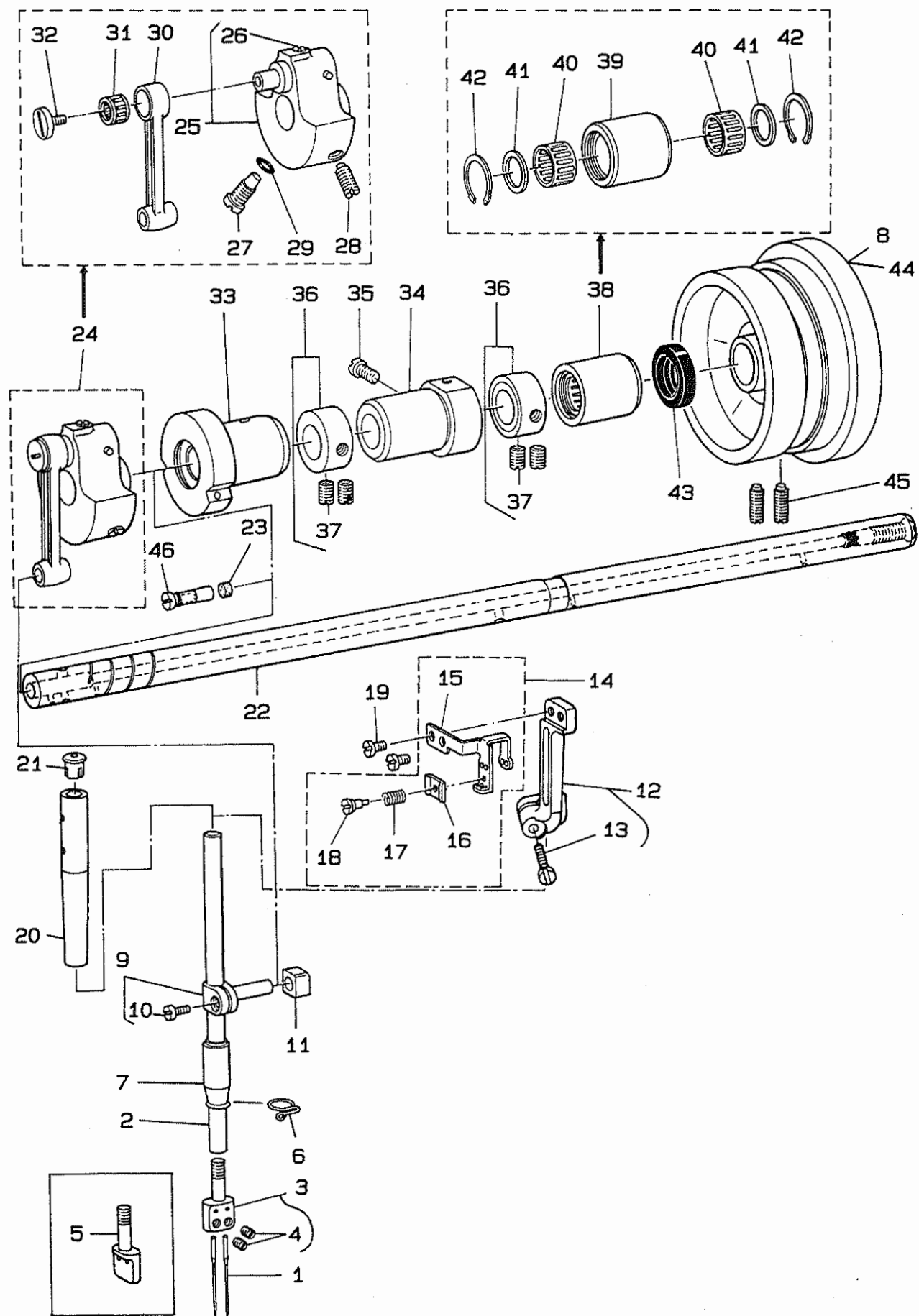
01....FOR MH-380  
02....FOR MH-382  
03....FOR URBAN WHITE  
04....FOR JE  
05....EXCEPT JE & JAPAN  
06....FOR JAPAN

MH-380用  
MH-382用  
ア-ハンホワイト用  
JE用  
JE, 日本は除く  
日本用



## 2. MAIN SHAFT & NEEDLE BAR COMPONENTS

上軸・針棒関係





REF. NO	NOTE	PART NO.	DESCRIPTION	と　　し　　め　　い	Qty
1		MTV-700B1400	NEEDLE TVX7 #14	ハリ TVX7 #14	2
2		B1401-380-000	NEEDLE BAR	ハリ棒	1
3	01	B1406-019-FA0	NEEDLE CLAMP ASM. 1/4"	ハリ棒 メ 1/4 クミ	1
4	01	SS-8110310-SP	SCREW 11/64-40 L= 2.8	トメネジ 11/64-40 L=2.8	(2)
5	02	D1406-038-BA0	NEEDLE CLAMP ASM.	タテ 2本用ハリ棒 メ クミ	1
6		B1419-380-000	NEEDLE BAR THREAD GUIDE	ハリ棒 - イトアンナイ	1
7		B1403-380-000	NEEDLE BAR BUSHING, LOWER	ハリ棒 - シタメタル	1
8	03	B1217-490-00A	HAND WHEEL	ハズミク ルマ	1
9		B1411-481-0A0	NEEDLE BAR CONNECTION ASM.	ハリ棒 - タ キ クミ	1
10		SS-6090670-TP	SCREW 9/64-40 L=6	ヒラネジ 9/64-40 L=6	(1)
11		B1414-555-000	SLIDE BLOCK	ハリ棒 ウタ キ アンナイコロ	1
12		B1902-481-0A0-B	THREAD TAKE-UP LEVER ASM.	デンビ ンウデ クミ	1
13		SS-6091210-TP	SCREW 9/64-40 L=12	ヒラネジ 9/64-40 L=12	(1)
14		B1901-380-0A0	THREAD TAKE-UP ASM.	デンビ ン クミ	1
15		B1901-481-000-A	THREAD TAKE-UP	デンビ ン	(1)
16		B1908-481-000-A	THREAD TENSION REGULATING PLAT	デンビ ン イトチヨウシタ	(1)
17		D1910-481-C00	TENSION SPRING	デンビ ン イトチヨウハ ネ	(1)
18		B1909-481-000-A	THREAD TENSION REGULATING STUD	デンビ ン イトチヨウシタジ ク	(1)
19		SS-6090670-TP	SCREW 9/64-40 L=6	ヒラネジ 9/64-40 L=6	2
20	*	229-06101	NEEDLE BAR BUSHING, UPPER	ハリ棒 - ウラメタル	1
21		B1405-012-000	CAP	キャップ	1
22		B1201-481-000-A	MAIN SHAFT	ウツシ ユク	1
23		B1226-552-000	ROLLER FELT	フェルト	1
24		B1206-481-0A0	COUNTERWEIGHT ASM.	ツリアイオモリ クミ	1
25		B1206-481-0B0	COUNTERWEIGHT ASM.	ツリアイオモリ クミ	(1)
26		SS-8150710-SP	SCREW 15/64-28 L=7	トメネジ 15/64-28 L=7	(1)
27		SS-7681650-TP	SCREW 9/32-28 L=16	マルヒラネジ 9/32-28 L=16	(1)
28		SS-8681650-TP	SCREW 9/32-28 L=16	トメネジ 9/32-28 L=16	(1)
29		RO-0442401-00	RUBBER RING	Oリング	(1)
30		B1408-481-000	NEEDLE BAR CRANK ROD	ハリ棒 - クランクロッド	(1)
31		B1905-541-B00	NEEDLE BEARING	デンビ ン ニート ル ハ アリソク	(1)
32		B1903-552-000	LEFT SCREW	ヒタ リネジ	(1)
33		B1202-481-000	BUSHING, FRONT	ウツシ ク マメメタル	1
34		B1203-481-B00	BUSHING, INTERMEDIATE	ウツシ クナカメタル	1
35		SS-7151120-SP	SCREW 15/64-28 L=11	マルヒラネジ 15/64-28 L=11	1
36		CS-147121E-SH	THRUST COLLAR ASM. D=14.72 W=12	スラストウケ D=14.72 W=12 クミ	2
37		SS-8660810-TP	SCREW 1/4-40 L=8	トメネジ 1/4-40 L=8	(4)
38		D1204-555-DA0	MAIN SHAFT BUSHING, REAR ASM.	ウツシ クウシロメタル クミ	1
39		D1204-555-D00	MAIN SHAFT BUSHING, REAR	ウツシ クウシロメタル	(1)
40		D1230-555-B00	NEEDLE BEARING	ニート ル ハ アリソク	(2)
41		D1231-555-B00	WASHER	スラスト サ ガ ネ	(2)
42		D1232-555-B00	SNAP RING	ニート ル トメワ	(2)
43		D1208-555-D00	OIL SEAL	ウツシ クウシロメタル オイルシール	1
44		B1217-490-000	HAND WHEEL	ハズミク ルマ	1
45		SS-8151550-SP	SCREW 15/64-28 L=15	トメネジ 15/64-28 L=15	2
46		B1213-552-0A0-A	OIL AMOUNT ADJUSTING PIN ASM.	クランク ユリョーチヨウセツビ ン クミ	1

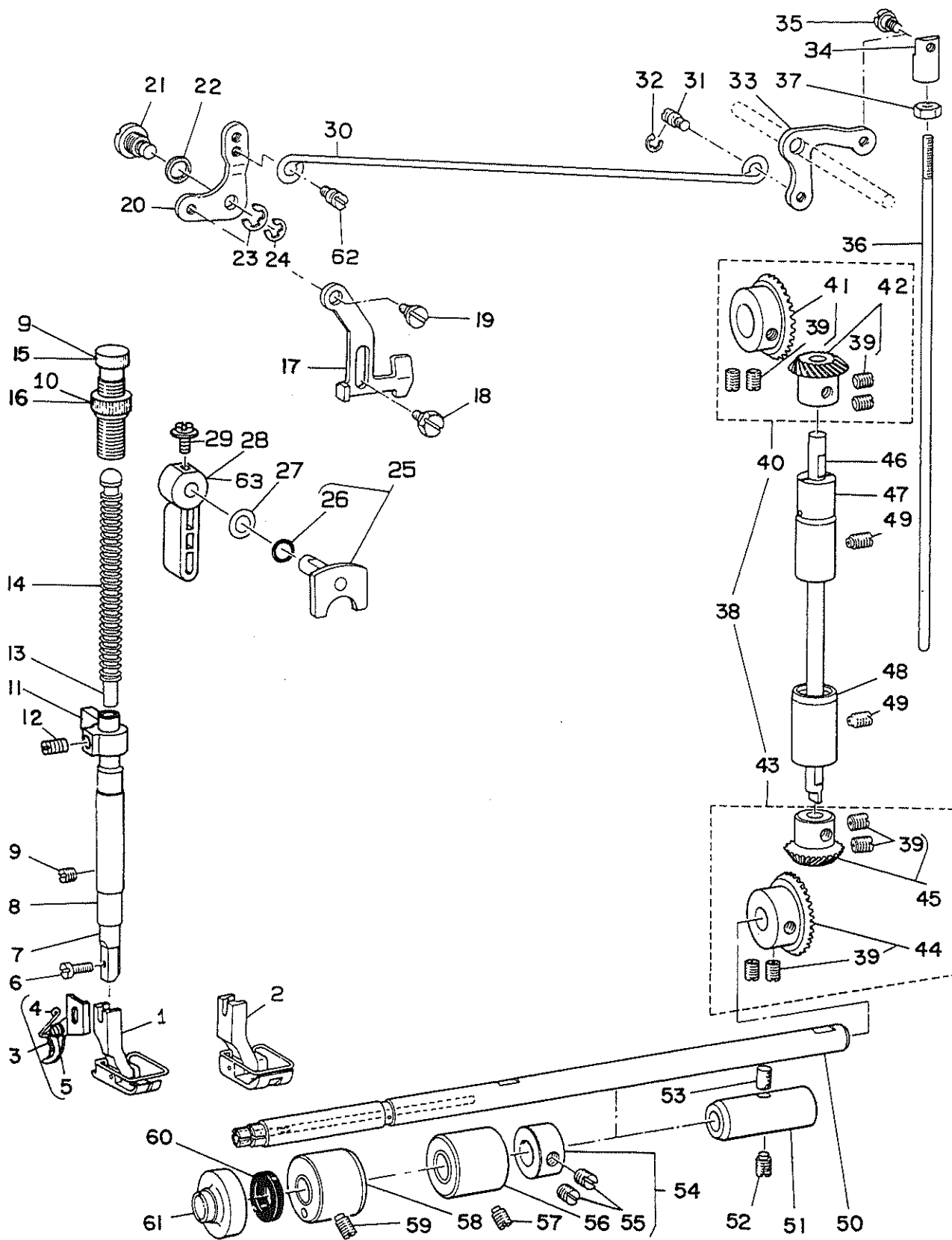
NOTE (注記)

01....FOR MH-380  
02....FOR MH-382  
03....FOR URBAN WHITE

MH-380用  
MH-382用  
ア・ハ・ンホワイト用



3. PRESSER BAR, UPRIGHT SHAFT & LOWER SHAFT COMPONENTS  
 押え棒・立軸・下軸関係





REF. NO.	NOTE	PART NO.	DESCRIPTION	品名	Qty.
1	01	B1509-038-FB0	PRESSER FOOT ASM. 1/4"	オチエ 1/4 (ハリカハ-ツキ) クミ	1
2	02	B1524-382-0B0	PRESSER FOOT	オチエ クミ	1
3		B1528-380-0A0	THREAD KNIFE ASM.	イトキリハ クミ	1
4		B1529-380-000	THREAD KNIFE GUIDE	イトキリハ ガイト	(1)
5		SS-5060310-SP	SCREW 3/32-56 L=2.8	トラスネジ 3/32-56 L=2.8	(1)
6		SS-7091110-TP	SCREW 9/64-40 L=10.5	マルヒラネジ 9/64-40 L=10.5	1
7		B1501-380-000	PRESSER BAR	オチエハ -	1
8	*	229-07109	PRESSER BAR BUSHING, LOWER	オチエハ ウツタメタル	1
9	03	110-71602	PRESSER SPRING REGULATOR	オチエ チョウセツ ネジ	1
10	03	110-71701	NUT	オチエ チョウセツ ネジ ナット	1
11		101-78705	PRESSER BAR GUIDE BRACKET	オチエハ ウダ キ	1
12		SS-8660610-TP	SCREW 1/4-40 L=6	トメネジ 1/4-40 L=6	1
13	*	229-07703	PRESSER GUIDE BAR	オチエアソナイハ ウ	1
14	*	229-07406	PRESSER SPRING	オチエチヨウセツハ ネ	1
15		B1509-555-000	PRESSER SPRING REGULATOR	オチエチヨウセツネジ	1
16		B1511-555-000	NUT	オチエチヨウセツネジ ナット	1
17		B1515-552-000	LIFTING LEVER	ヒキアケ イタ	1
18		SD-0630275-SP	HINGE SCREW D= 6.35 H= 2.7	タネネジ D=6.35 H=2.7	1
19		SD-0630301-SP	HINGE SCREW D=6.35 H=3	タネネジ D=6.35 H=3	1
20		B1516-552-000	LIFTING LEVER LINK	ヒキアケ イタ リンク	1
21		B1517-552-000	HINGE PIN	ヒキアケ リンクツク	1
22		B3431-581-000	LIFTING LEVER GASKET	ハ ツキン	1
23		B1523-226-000	SNAP RING	トメワ B	1
24		RE-0600000-K0	E-RING 6	Eカ タトメワ 6	1
25		B1518-555-0A0	HAND LIFTER CAM ASM.	オチエアケ カム クミ	1
26		RO-0371801-00	RUBBER RING	オリンク	(1)
27		WP-0740516-SP	WASHER 7.4X11.8X0.5	ヒラサ ガネ 7.4X11.8X0.5	1
28		B1520-552-000-A	HAND LIFTER	オチエアケ レハ -	1
29		B1521-555-000	SCREW	オチエアケ レハ - トメネジ	1
30		B3412-415-000	LIFTING LEVER CONNECTING ROD	ヒサ アケ ヨコハ -	1
31		B3416-552-000	CONNECTING ROD HINGE SCREW	ヒサ アケ ヨコハ - タネネジ	1
32		RE-0500000-K0	E-RING	Eカ タトメワ 5	1
33		B3414-415-000-A	LIFTING LEVER LINK, RIGHT	ヒサ アケ リンクウデ	1
34		B3416-415-000-A	SWIVEL	ツリハ -タ ルマ	1
35		SD-0600322-SD	HINGE SCREW D=6 H=3.2	タネネジ D=6 H=3.2	1
36		B3415-481-000	CONNECTING ROD, VERTICAL	ヒサ アケ レンクツク -	1
37		NS-6620310-SP	NUT 3/16-32	ロツカクナット 3/16-32	1
38		B1308-481-0C0	GEAR LOWER ASM.	ハグ ルマ クミ	1
39		SS-8660810-TP	SCREW 1/4-40 L=8	トメネジ 1/4-40 L=8	(8)
40		B1306-155-0B0	GEAR & PINION ASM., UPPER	ウツカサハグ ルマ クミ	(1)
41		B1305-012-0A0	GEAR ASM.	ウツカサハグ ルマ タイ クミ	(1)
42		B1306-155-0A0	PINION ASM.	ウツカサハグ ルマ シヨ- クミ	(1)
43		B1308-481-0B0	GEAR & PINION ASM.	カサハグ ルマ クミ	(1)
44		B1308-481-0A0	GEAR LOWER(LARGE)ASM.	ツタハグ ルマ タイ クミ	(1)
45		B1306-155-0A0	PINION ASM.	ウツカサハグ ルマ シヨ- クミ	(1)
46		B1301-481-000-A	UPRIGHT SHAFT	タテツク	1
47		B1302-552-B00	BUSHING, UPPER	タテツク ウツタメタル	1
48		110-04207	UPRIGHT SHAFT BUSHING, LOWER	タテツク クツタメタル	1
49		SS-8151150-SP	SCREW 15/64-28 L=10.5	トメネジ 15/64-28 L=10.5	2
50		B1801-380-0A0	LOWER SHAFT ASM.	ツタツク クミ	1
51		B1607-352-000	BUSHING, REAR	オクリツク ウツタメタル	1
52		SS-8151150-SP	SCREW 15/64-28 L=10.5	トメネジ 15/64-28 L=10.5	1
53		B1432-027-000	OIL PAD ROLLER	ハリハ - ヨト - タイ フェルト	1
54		CS-111121A-SH	THRUST COLLAR ASM. D=11.11 W=1	スラストウケ D=11.11 W=12 クミ	1
55		SS-8660810-TP	SCREW 1/4-40 L=8	トメネジ 1/4-40 L=8	(2)
56		B1803-481-000	BUSHING, INTERMEDIATE	ツタツク ナカメタル	1
57		SS-8151150-SP	SCREW 15/64-28 L=10.5	トメネジ 15/64-28 L=10.5	1
58		B1802-481-000	BUSHING, FRONT	ツタツク マエメタル	1
59		SS-8151150-SP	SCREW 15/64-28 L=10.5	トメネジ 15/64-28 L=10.5	1
60		B1813-481-000	OIL SEAL	ツタツク マエメタル オイルシール	1
61		B2226-481-000	LOOPER THREAD GUARD BUSHING	ツタイト おコホス	1
62		110-07101	HINGE SCREW	ヒサ アケ ヨコハ ウネジ	1
63	03	110-71800	HAND LIFTER	オチエアケ レハ -	1

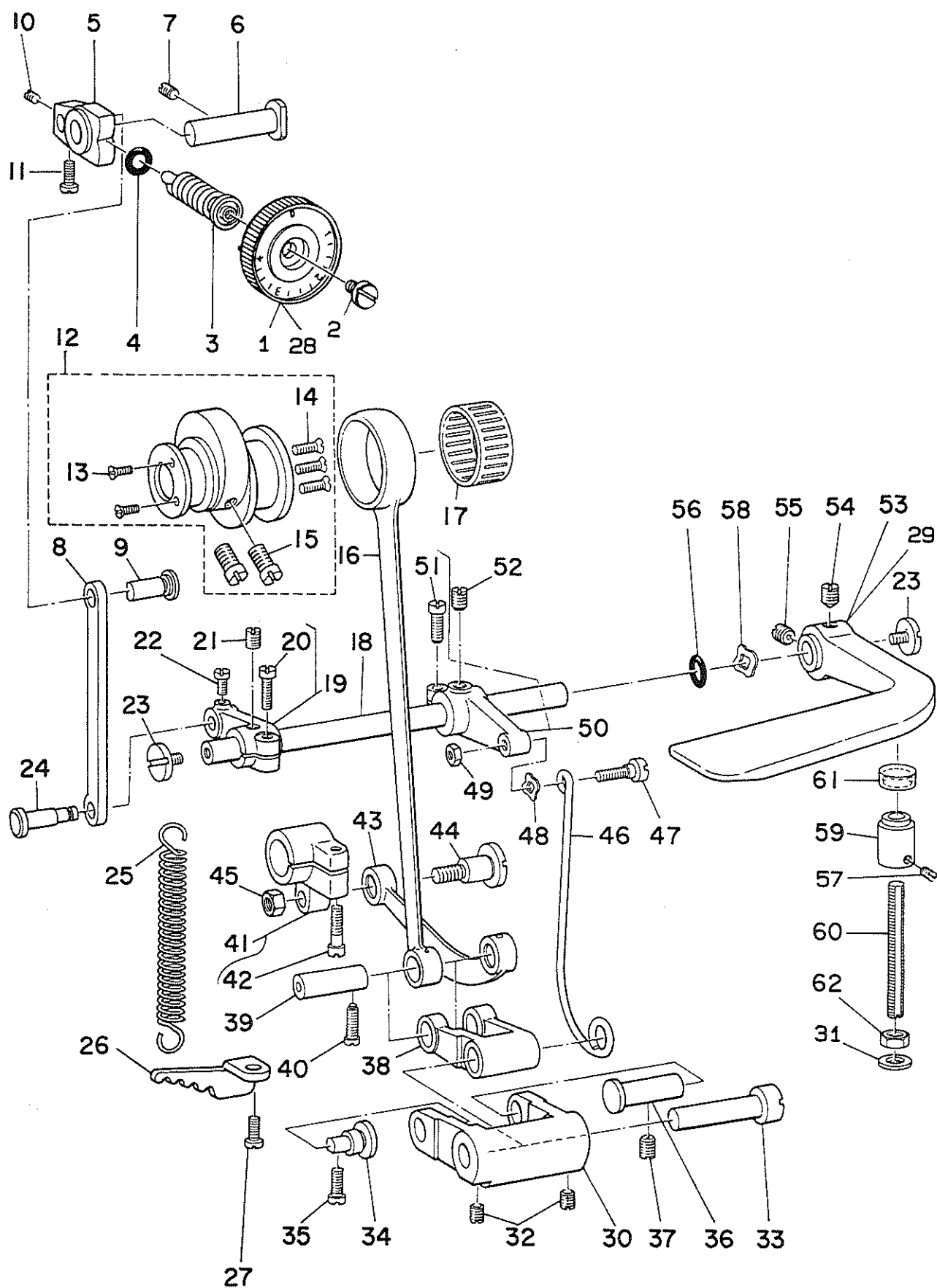
NOTE (注記)

01....FOR MH-380  
02....FOR MH-382  
03....FOR URBAN WHITE

MH-380用  
MH-382用  
ア-ハ ソネワイト用



4. FEED MECHANISM COMPONENTS (1)  
送り関係 (1)





REF. NO	NOTE	PART NO.	DESCRIPTION	ヒョウメ	Qty
1		B1623-555-000-A	FEED REGULATOR DIAL	メモリタ	1
2		SS-6120930-SP	SCREW 3/16-28 L=9	ヒラネツ 3/16-28 L=9	1
3		B1634-555-000-B	STITCH LENGTH REGULATING SCREW	オクリ チョ-セツネツ	1
4		RO-0742401-00	RUBBER RING	オリソク	1
5		B1620-481-000	FEED REGULATOR	オクリチョ-セツダ イ	1
6		B1622-555-000	HINGE PIN	オクリ チョ-セツダ イ トメツク	1
7		SS-8150710-SP	SCREW 15/64-28 L=7	トメネツ 15/64-28 L=7	1
8		B1625-555-000	FEED REGULATOR CONNECTING ROD	オクリ チョ-セツキ ロツト	1
9		B1626-555-000	FEED REGULATOR CONNECTING ROD	オクリ チョ-セツキ ロツト ビソ	1
10		SS-8110510-SP	SCREW 11/64-40 L=5	トメネツ 11/64-40 L=5	1
11		SS-7110710-SP	SCREW 11/64-40 L=7	マルヒラネツ 11/64-40 L=7	1
12		B1610-380-0A0	FEED ECCENTRIC CAM ASM.	オクリ ハンツンカム クミ	1
13		SS-2090710-SP	SCREW 9/64-40 L=7	マルサラネツ 9/64-40 L=7	(2)
14		SS-2110930-SP	SCREW 11/64-40 L=8.7	マルサラネツ 11/64-40 L=8.75	(3)
15		SS-6661110-SP	SCREW 1/4-40 L=11	ヒラネツ 1/4-40 L=11	(2)
16		B1612-161-000	FEED ROCKER SHAFT CONNECTING R	スイハイ オクリロツト	1
17	01	B1636-581-B00	NEEDLE BEARING B	ニートル ハ アソソク B	1
18		B1621-555-000-A	CONTROL LEVER SHAFT	オクリチョ-セツ レハ -ツク	1
19		B1627-555-0A0	CRANK ASM.	ヒツハ リハ ネカケ チョ-セツキウデ クミ	1
20		SS-6121210-SP	SCREW 3/16-28 L=12	ヒラネツ 3/16-28 L=12	(1)
21		SS-8150710-SP	SCREW 15/64-28 L=7	トメネツ 15/64-28 L=7	1
22		SS-7110910-SP	SCREW 11/64-40 L=8.5	マルヒラネツ 11/64-40 L=8.5	1
23		SS-7620750-SP	SCREW 3/16-32 L= 6.5	マルヒラネツ 3/16-32 L=6.5	2
24		B1628-555-000	TENSION SPRING SUSPENSION STUD	ヒツハ リハ ネカケ ツク	1
25		B1646-555-000	TENSION SPRING	ヒツハ リハ ネ	1
26		B1636-555-000	SUSPENSION BRACKET	ヒツハ リハ ネカケ	1
27		SS-7111120-SP	SCREW 11/64-40 L=10.5	マルヒラネツ 11/64-40 L=10.5	1
28	02	B1623-555-A00	FEED REGULATOR DIAL	メモリタ	1
29	02	B1624-380-00A	REVERSE FEED CONTROL LEVER	オクリレハ -	1
30		B1617-555-000	FEED DRIVING ROCKER	オクリ チョ-セツソソク	1
31		WP-0621016-SD	WASHER 6.2X13X1	ヒラツ カネ 6.2X13X1	1
32		SS-8620610-SP	SCREW 3/16-32 L=6	トメネツ 3/16-32 L=6	2
33		B1615-555-000	FEED DRIVING ROCKER HINGE PIN	オクリ チョ-セツ フタマソソク ビソ	1
34		B1619-555-000	FEED DRIVING ROCKER HINGE PIN	オクリ チョ-セツソソク ササエビソ	1
35		SS-7111120-SP	SCREW 11/64-40 L=10.5	マルヒラネツ 11/64-40 L=10.5	1
36		B1618-161-000	FEED DRIVING ROCKER ARM HINGE	オクリ チョ-セツ ソソクビソ	1
37		SS-8150710-SP	SCREW 15/64-28 L=7	トメネツ 15/64-28 L=7	1
38		B1614-555-000	FEED DRIVING ROCKER ARM	オクリ チョ-セツ フタマソソク	1
39		B1633-555-000	ROCKER ARM CONNECTING PIN	スイハイオクリ ロツト ビソ	1
40		SS-7111260-SP	SCREW 1.6/64-40 L=12	マルヒラネツ 11/64-40 L=12	1
41	*	B1608-481-000	FEED ROCKER SHAFT CRANK ARM	スイハイオクリウデ	1
42		SS-6121610-TP	SCREW 3/16-28 L=15.5	ヒラネツ 3/16-28 L=15.5	(1)
43		B1606-481-000	CONNECTING ROD	スイハイ オクリ ソソクソソク	1
44		SD-1020701-SP	HINGE SCREW D=10.2 H=7	タソネツ D=10.2 H=7	1
45		NS-6680320-SP	NUT 9/32-28	ロツカクナツ 9/32-28	1
46		B1630-555-000	ROCKER ARM CONNECTING ROD	オクリ チョ-セツロツト	1
47		SD-0500401-SP	HINGE SCREW D= 5 H= 4	タソネツ D=5 H=4	1
48		WZ-0541510-KP	WAVED WASHER 5.4X9.0X0.3	ナミカ タサ カネ 5.4X9X0.3	1
49		NS-6120310-SP	NUT 3/16-28	ロツカクナツ 3/16-28	1
50		B1629-555-0A0	CONTROL LEVER CRANK ASM.	オクリ チョ-セツウデ クミ	1
51		SS-6121210-SP	SCREW 3/16-28 L=12	ヒラネツ 3/16-28 L=12	(1)
52		SS-8150710-SP	SCREW 15/64-28 L=7	トメネツ 15/64-28 L=7	1
53		B1624-380-000	REVERSE FEED CONTROL LEVER	オクリレハ -	1
54		SS-8661040-TP	SCREW 1/4-40 L=10	トメネツ 1/4-40 L=10	1
55		SS-8660810-TP	SCREW 1/4-40 L=8	トメネツ 1/4-40 L=8	1
56		RO-0691801-00	RUBBER RING	オリソク	1
57		SS-8090540-SP	SCREW 9/64-40 L=5	トメネツ 9/64-40 L=5	1
58		WZ-1052010-KP	WAVED WASHER	ナミカ タサ カネ 0.5X14.5X0.3	1
59		B1660-380-000	LEVER STOPPER	レハ - スツハ -	1
60		B1661-481-000	SCREW	レハ - スツハ - ネツ	1
61		B1662-481-000	LEVER STOPPER RUBBER CAP	レハ - スツハ - コ A	1
62		NS-6150430-SP	NUT 15/64-28	ロツカクナツ 15/64-28	1

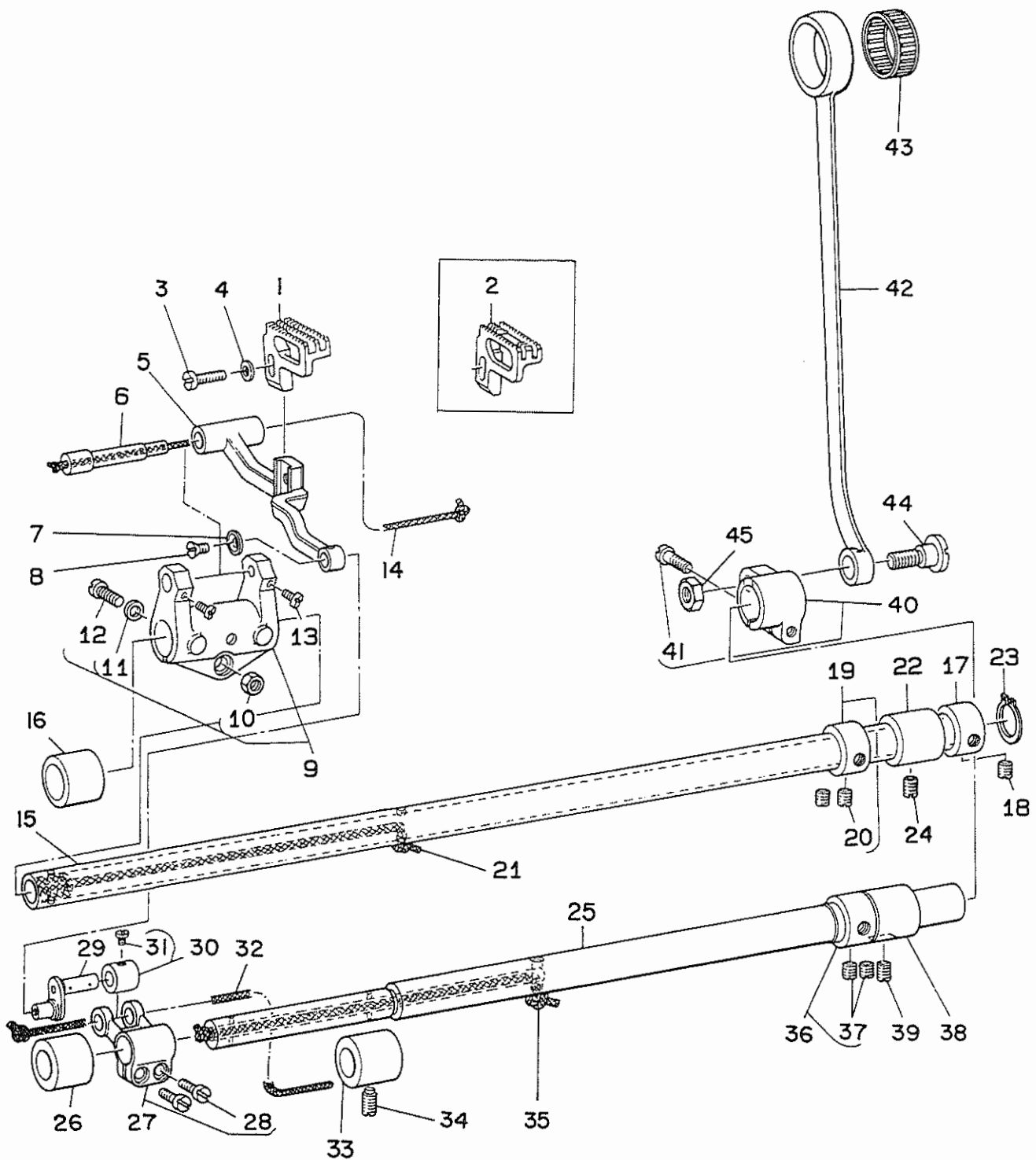
NOTE (注記)

01....SELECTIVE PART  
02....FOR URBAN WHITE

選択部品  
ア-ハンネイト用



5. FEED MECHANISM COMPONENTS (2)  
送り関係 (2)





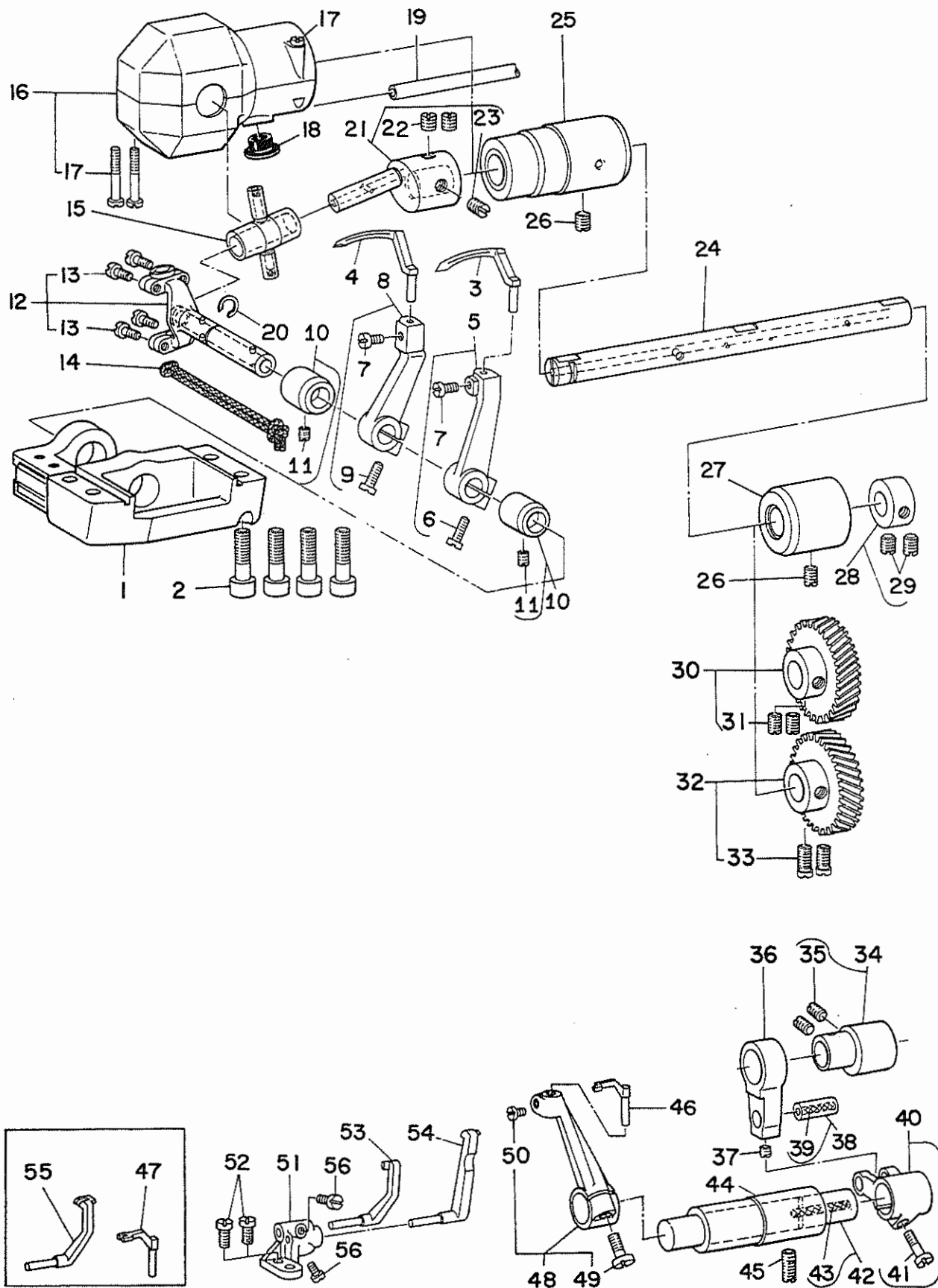
REF. NO	NOTE	PART NO.	DESCRIPTION	ヒソメイ	Qty
1	01	B1613-380-F00	FEED DOG (1/4)	オクリハ 1/4	1
2	02	B1613-382-000	FEED DOG	オクリハ (タテ2ホソ)	1
3		SS-7111410-TP	SCREW 11/64-40 L=14	マルヒラネジ 11/64-40 L=14	1
4		WP-0480856-SP	WASHER 4.8X8.4X0.8	ヒラネジ カネ 4.8X8.4X0.8	1
5		B1602-481-000-A	FEED BAR	オクリタ イ	1
6		B1604-486-000	FEED BAR SHAFT	オクリタ イシク	1
7		B1715-481-000	COUNTER-SUNK WASHER	ビソササ カネ	1
8		SS-1080510-SP	SCREW 1/8-44 L=5	チラネジ 1/8-44 L=5	1
9		B1603-486-0A0	FEED ROCKER ASM.	オクリタ イ ウデ クミ	1
10		NS-6120310-SP	NUT 3/16-28	ロツカクナツト 3/16-28	(1)
11		WP-0480856-SP	WASHER 4.8X8.4X0.8	ヒラネジ カネ 4.8X8.4X0.8	(1)
12		SS-6121840-SP	SCREW 3/16-28 L=18	ヒラネジ 3/16-28 L=18	(1)
13		SS-6090810-SP	SCREW 9/64-40 L= 7.5	ヒラネジ 9/64-40 L=7.5	2
14		CQ-3030000-00	OIL WICK	ユシン	0.3
15		B1601-555-000	FEED ROCKER SHAFT	スイハイオクリシク	1
16		B1605-555-000	BUSHING, FRONT	オクリシク マエメタル	1
17		CS-1470712-SH	THRUST COLLAR D=14.72 W=7	スラストウケ D=14.72 W=7	1
18		SS-8110410-TP	SCREW 11/64-40 L= 3.5	トメネジ 11/64-40 L=3.5	2
19	*	229-04155	MAIN SHAFT THRUST COLLAR ASM.	ウツシ クスラストウケ(クミ)	1
20		SS-8660610-TP	SCREW 1/4-40 L=6	トメネジ 1/4-40 L=6	(2)
21		CQ-3030000-00	OIL WICK	ユシン	0.3
22		B1702-155-000	BUSHING, REAR	オクリシク メタル	1
23		RC-0150001-KP	RETAINING RING 13.8	カ タトメ 13.8	1
24		SS-8150710-SP	SCREW 15/64-28 L=7	トメネジ 15/64-28 L=7	1
25		B1701-481-000	FEED DRIVING SHAFT	シヨケ オクリシク	1
26		B1604-155-000	FEED ROCKER SHAFT BUSHING, FRO	オクリシク マエメタル	1
27		B4103-352-0A0	FEED ROCKER SHAFT CRANK ASM.	ウツメス フタマタクランク クミ	1
28		SS-6621220-SP	SCREW 3/16-32 L=12	ヒラネジ 3/16-32 L=12	(2)
29		B1713-380-000-A	FEED BAR LINK	シヨケ オクリ リンク	1
30		CS-0640860-SH	THRUST COLLAR ASM. D=6.35 W=8	スラストウケ D=6.35 W=8 クミ	1
31		SS-8110510-SP	SCREW 11/64-40 L=5	トメネジ 11/64-40 L=5	(2)
32		CQ-3030000-00	OIL WICK	ユシン	0.2
33		B1604-155-000	FEED ROCKER SHAFT BUSHING, FRO	オクリシク マエメタル	1
34		SS-8151150-SP	SCREW 15/64-28 L=10.5	トメネジ 15/64-28 L=10.5	2
35		CQ-3030000-00	OIL WICK	ユシン	0.2
36	*	229-04155	MAIN SHAFT THRUST COLLAR ASM.	ウツシ クスラストウケ(クミ)	1
37		SS-8660610-TP	SCREW 1/4-40 L=6	トメネジ 1/4-40 L=6	(2)
38		B1702-155-000	BUSHING, REAR	オクリシク メタル	1
39		SS-8150710-SP	SCREW 15/64-28 L=7	トメネジ 15/64-28 L=7	1
40		B1703-155-0A0	FEED DRIVING SHAFT CRANK ASM.,	シヨケ オクリウデ クミ	1
41	*	SS-6121610-SP	SCREW 3/16-28 L=15.5	ヒラネジ 3/16-28 L=15.5	(1)
42	03	B1708-481-000	FEED DRIVING SHAFT CONNECTING	シヨケ オクリロツト	1
43		B1712-481-00B	NEEDLE BEARING	シヨケ オクリ ハ フリソク	1
44		SD-1020701-SP	HINGE SCREW D=10.2 H=7	タソネジ D=10.2 H=7	1
45		NS-6680410-SP	NUT 9/32-28	ロツカクナツト 9/32-28	1

NOTE (注記) 01....FOR MH-380  
02....FOR MH-382  
03....SELECTIVE PART

MH-380用  
MH-382用  
選択部品



6. LOOPER & NEEDLE GUARD COMPONENTS  
ルーパー・針受関係





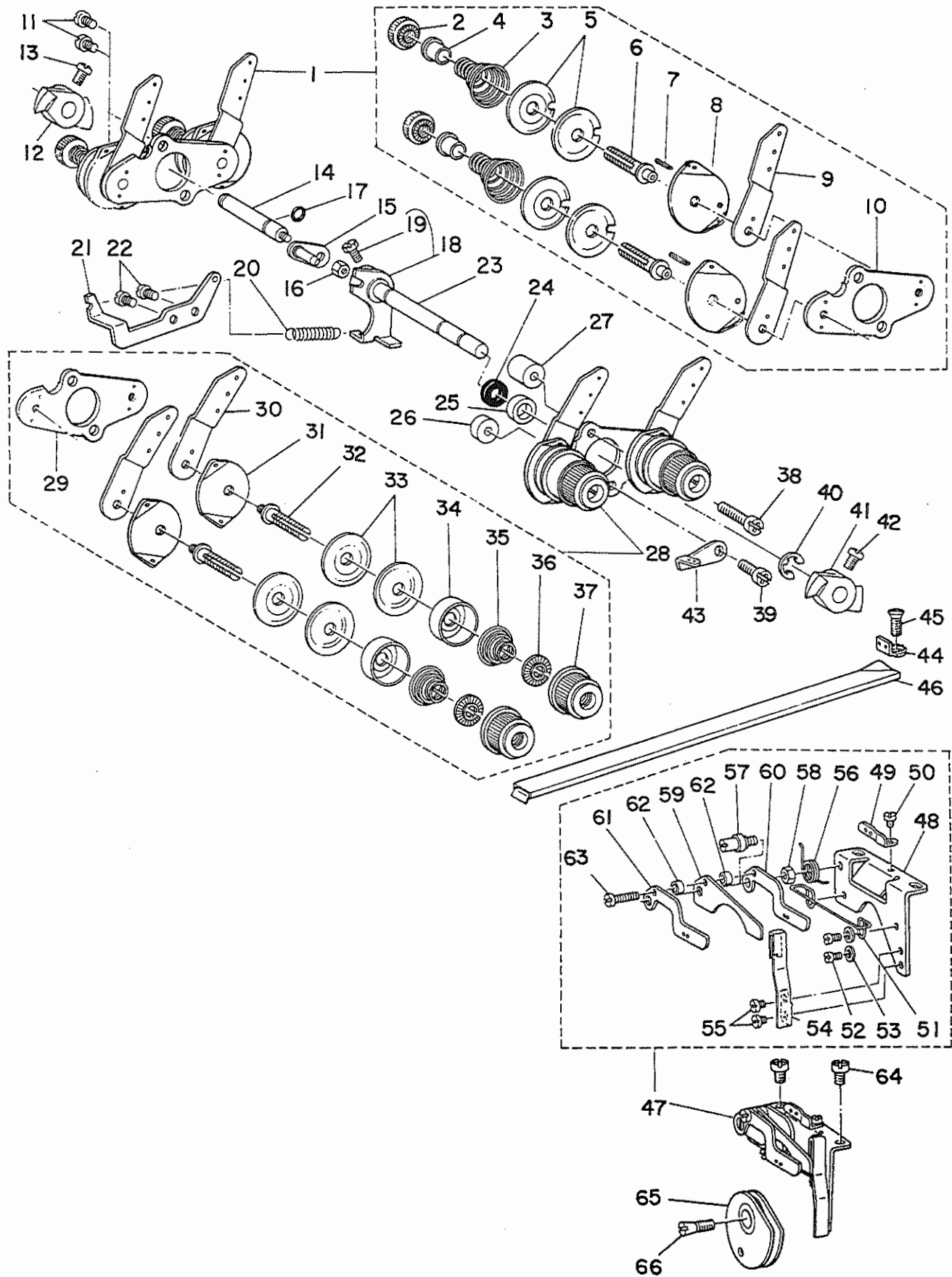
REF. NO	NOTE	PART NO.	DESCRIPTION	ヒョウメイ	Qty
1		B2013-481-000-A	LOOPER MOUNTING BASE	ル-ハ・ダ・イ	1
2		SM-6062002-TP	SCREW M6 L=20	ロツカクアナボ・ルト M6 L=20	4
3		B2030-380-000	LOOPER (LEFT)	ヒタ・リ ル-ハ	1
4		B2031-380-000	LOOPER (RIGHT)	ミキ・ル-ハ	1
5		B2007-380-0A0	LOOPER HOLDER ASM., LEFT	ヒタ・リ ル-ハ ウデ・クミ	1
6		SS-6121610-TP	SCREW 3/16-28 L=15.5	ヒラネジ 3/16-28 L=15.5	(2)
7		SS-7090520-TP	SCREW 9/64-40 L= 4.5	マルヒラネジ 9/64-40 L=4.5	2
8		B2006-380-0A0	LOOPER HOLDER ASM., RIGHT	ミキ・ル-ハ ウデ・クミ	1
9		SS-6121610-TP	SCREW 3/16-28 L=15.5	ヒラネジ 3/16-28 L=15.5	(1)
10		B2012-481-000	BUSHING, REAR	ル-ハ リンク メタル	2
11		SS-8110410-TP	SCREW 11/64-40 L= 3.5	トメネジ 11/64-40 L=3.5	(2)
12		B2010-481-0A0	LOOPER ROCKER SHAFT ASM.	ル-ハ リンク クミ	1
13		SS-7090910-TP	SCREW 9/64-40 L= 8.5	マルヒラネジ 9/64-40 L=8.5	(4)
14		CQ-2520000-00	OIL WICK	ユシ	0.2
15		B2008-481-000	TRUNNION	トラニオン	1
16		B2014-481-0A0	LOOPER CRANK COVER ASM.	クランク カハ - クミ	1
17		SS-6092120-SP	SCREW 9/64-40 L=21.2	ヒラネジ 9/64-40 L=21.2	(3)
18		TA-1050504-R0	RUBBER PLUG	トメセン	1
19		BT-0500300-EA	OIL TUBE	ウレタンチューブ	0.1
20		B2032-481-000	LOOPER DRIVING LINK SET RING	ル-ハ リンク トメワ	1
21		B2005-380-0A0	LOOPER CRANK ASM.	ル-ハ クランク クミ	1
22		SS-8660810-TP	SCREW 1/4-40 L=8	トメネジ 1/4-40 L=8	(2)
23		B2007-481-000	LOOPER CRANK ADJUSTING SCREW	クランク チョ-セツネジ	(1)
24		B2001-481-000-A	LOOPER CRANK DRIVING SHAFT	ル-ハ シ・ク	1
25		B2002-481-000	BUSHING, FRONT	ル-ハ シ・ク マメタル	1
26		SS-8150710-SP	SCREW 15/64-28 L=7	トメネジ 15/64-28 L=7	2
27		B1803-481-000	BUSHING, INTERMEDIATE	シタシ・ク ナカメタル	1
28		CS-111121A-SH	THRUST COLLAR ASM. D=11.11 W=1	スラストウケ D=11.11 W=12 クミ	1
29		SS-8660810-TP	SCREW 1/4-40 L=8	トメネジ 1/4-40 L=8	(2)
30		B2004-481-0A0	GEAR, UPPER	ル-ハ ハク・ルマ ウエ クミ	1
31		SS-8660810-TP	SCREW 1/4-40 L=8	トメネジ 1/4-40 L=8	(2)
32		B2005-481-0AB	GEAR, LOWER	ル-ハ キ・ヤ シタ B クミ	1
33		SS-6660610-TP	SCREW 1/4-40 L=6	ヒラネジ 1/4-40 L=6	(2)
34		B2301-380-0A0	NEEDLE GUARD CAM ASM.	ハリウケカム クミ	1
35		SS-8150710-TP	SCREW 15/64-28 L=7	トメネジ 15/64-28 L=7	(2)
36		B2302-481-000	NEEDLE GUARD CRANK ROD	ハリウケ ロット	1
37		SS-8110410-TP	SCREW 11/64-40 L= 3.5	トメネジ 11/64-40 L=3.5	1
38		B1610-430-0A0	PIN ASM.	フタマタウデ ビン クミ	1
39		CQ-3030000-00	OIL WICK	ユシ	(0.1)
40		B2304-481-0A0	REAR NEEDLE GUARD ROCKER FORK	ウシロガ・ワハリウケ フタマタウデ クミ	1
41		SS-7111310-TP	SCREW 11/64-40 L=12.8	マルヒラネジ 11/64-40 L=12.8	(1)
42		B2306-380-0A0	NEEDLE GUARD DRIVING SHAFT ASM	ハリウケシ・ク クミ	1
43		CQ-3030000-00	OIL WICK	ユシ	(0.1)
44		B2307-481-000	BUSHING	ハリウケ シ・クメタル	1
45		SS-8150710-SP	SCREW 15/64-28 L=7	トメネジ 15/64-28 L=7	1
46	01	B2311-380-E00	REAR MOVING NEEDLE GUARD	ヨ-ト -ハリウケ	1
47	02	B2311-382-000	NEEDLE GUARD	ヨ-ト -ハリウケ	1
48		B2309-481-0A0	REAR NEEDLE GUARD ROCKER ARM	ウシロガ・ワハリウケウデ クミ	1
49		SS-6121220-TP	SCREW 3/16-28 L=11.5	ヒラネジ 3/16-28 L=11.5	(1)
50		SS-7090910-TP	SCREW 9/64-40 L= 8.5	マルヒラネジ 9/64-40 L=8.5	(1)
51		B2313-380-000-A	NEEDLE GUARD BASE	ハリウケ トリツクダ・イ	1
52		SS-7110710-SP	SCREW 11/64-40 L=7	マルヒラネジ 11/64-40 L=7	2
53	01	B2312-380-000	LEFT FIX NEEDLE GUARD	コテイハリウケ ヒタ・リ	1
54	01	B2315-380-000	RIGHT FIX NEEDLE GUARD	コテイハリウケ ミキ	1
55	02	B2312-382-000	NEEDLE GUARD	コテイハリウケ	1
56		SS-6090510-TP	SCREW 9/64-40 L= 5.0	ヒラネジ 9/64-40 L=5	2

NOTE (注記) 01....FOR MH-380  
02....FOR MH-382

MH-380用  
MH-382用



7. THREAD TENSION CONTROLLER COMPONENTS  
糸調子関係



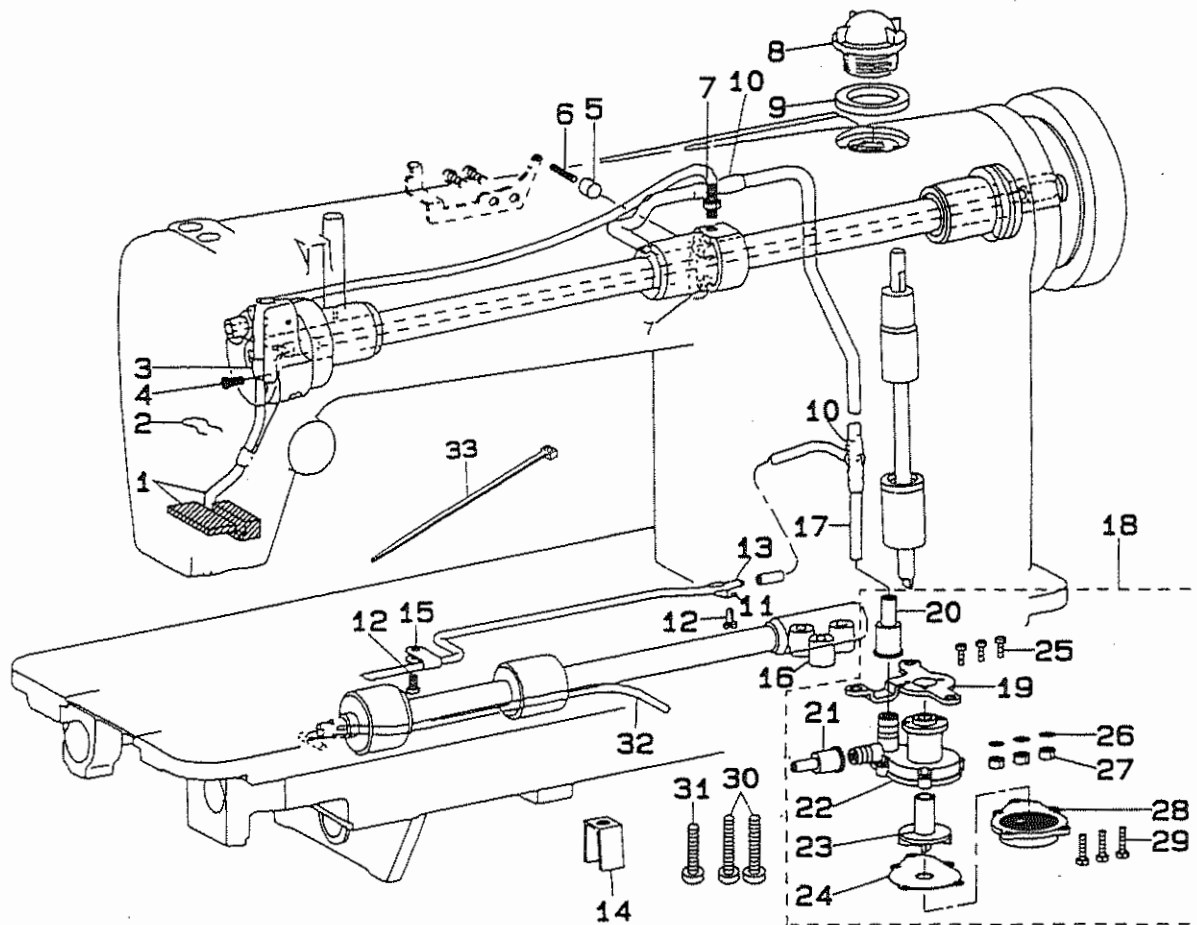


REF.NO	NOTE	PART NO.	DESCRIPTION	ヒ シ メ イ	Qty
1		B3101-380-BAO	LOWER THREAD TENSION ASM.	シタイトチヨウシ クミ	1
2		110-72204	TENSION NUT	イトチヨウシ ナット	(2)
3		B3106-481-000	LOOPER THREAD TENSION SPRING	イトチヨウシ ハネ	(2)
4		B3120-125-000	ROTATING STOPPER	イトチヨウシチラ カイデントメ	(2)
5		B3126-352-000	TENSION DISC	イトチヨウシ チラ	(4)
6		B3104-481-000	LOOPER THREAD TENSION POST	イトチヨウシホ-	(2)
7		PS-0200102-KH	SPRING PIN 2.0 X 10	スプリングピン 2.0X10	(2)
8		B3106-380-000	THREAD GUIDE	シタイトチヨウシチラ イトアンナイ	(2)
9		B3103-481-000	LOOPER THREAD TENSION CONTROL	シタイトチヨウシ アンナイタ	(2)
10		B3101-380-000	TENSION INSTALLING PLATE	イトチヨウシ トリツケタテ	(2)
11		SS-4110715-SP	SCREW 11/64-40 L=7	ナハネジ 11/64-40 L=7	2
12		B3121-380-000	LOOPER THREAD RELEASE LATCH	シタイトエルメ	1
13		SS-6110420-TP	SCREW 11/64-40 L=4.8	ヒラネジ 11/64-40 L=4.8	1
14		B3135-481-000	LOOPER THREAD RELEASE SHAFT	シタイト エルメジク	1
15		D3136-481-CAO	TENSION RELEASE ARM ASM.	シタイトエルメジク ウデ クミ	1
16		NS-6110310-SP	NUT 11/64-40	ロツカクナット 11/64-40	1
17		RO-0371801-00	RUBBER RING	Oリング	1
18		D3130-481-CAO	TENSION RELEASE ARM ASM.	ウワイトエルメウデ クミ	1
19		SS-6110710-TP	SCREW 11/64-40 L= 6.5	ヒラネジ 11/64-40 L=6.5	(1)
20		D3134-481-C00	SPRING	ヒツアゲ リンクウデ ハネ	1
21		D3133-481-C00	SUSPENSION BRACKET	ヒツアゲ リンクウデ ハネカケ	1
22		SS-4110715-SP	SCREW 11/64-40 L=7	ナハネジ 11/64-40 L=7	2
23		D3110-481-C00	TENSION RELEASE SHAFT	イトエルメ ジク	1
24		B1522-552-000	OIL SEAL RING	オキエアゲ ジク オイルシール	1
25		B3115-481-000	TENSION RELEASE SHAFT SPACER	イトエルメ ジクカラー	1
26		B3116-481-000	SPACER(A), FOR INSTALLING PLAT	イトチヨウシ トリツケタテ カラー A	1
27		B3117-481-000	SPACER(B), FOR INSTALLING PLAT	イトチヨウシ トリツケタテ カラー B	1
28		B3101-380-AAO	NEEDLE THREAD TENSION ASM.	ウワイトチヨウシ クミ	1
29		B3101-380-000	TENSION INSTALLING PLATE	イトチヨウシ トリツケタテ	(1)
30		B3102-481-000	NEEDLE THREAD TENSION GUIDE PL	ウワイトチヨウシ アンナイタ	(2)
31		B2306-019-000	TENSION THREAD GUIDE	イトチヨウシ アンナイタ	(2)
32		B3104-481-000	LOOPER THREAD TENSION POST	イトチヨウシホ-	(2)
33		B3126-012-000	THREAD TENSION DISK	イトチヨウシチラ	(4)
34		B3107-704-000	TENSION DISC PRESSER TUBE	チヨウシチラ オキエ	(2)
35		B3129-012-A00	TENSION SPRING	イトチヨウシハネ A	(2)
36		B3120-125-000	ROTATING STOPPER	イトチヨウシチラ カイデントメ	(2)
37		B3119-771-000	THREAD TENSION NUT	イトチヨウシナット	(2)
38		SS-4112515-SP	SCREW 11/64-40 L=25	ナハネジ 11/64-40 L=25	1
39		SS-4111415-SP	SCREW 11/64-40 L=14	ナハネジ 11/64-40 L=14	1
40		RE-0600000-KO	E-SHAPED SNAP RING (6MM)	Eカクナット 6	1
41		B3120-380-000	NEEDLE THREAD RELEASE LATCH	ウワイトエルメ	1
42		SS-6110420-TP	SCREW 11/64-40 L=4.8	ヒラネジ 11/64-40 L=4.8	1
43		B3122-481-000	FRAME THREAD GUIDE	イトアンナイ	1
44		B2201-481-000-A	LOOPER THREAD GUIDE	シタイトアンナイ	1
45		SS-1110710-SP	SCREW 11/64-40 L=7	ナハネジ 11/64-40 L=7	1
46		B2202-481-000	LOOPER THREAD GUIDE TUBE	シタイト トーカン	1
47		B2210-481-0AO	LOOPER THREAD GUIDE ASM.	カムイトアンナイ クミ	1
48		B2210-481-000	THREAD GUIDE PLATE	カム イトアンナイタ	(1)
49		B2203-481-000	LOOPER THREAD GUIDE(B)	シタイトアンナイ B	(1)
50		SS-6080320-SP	SCREW 1/8-44 L= 2.5	ヒラネジ 1/8-44 L=2.5	(1)
51		B2218-481-000	CAST-OFF WIRE	カムイト ワイヤ	(1)
52		SS-6080410-SP	SCREW 1/8-44 L=4	ヒラネジ 1/8-44 L=4	(2)
53		WP-0371026-SD	WASHER 3.7X7X1	ヒラサネ 3.7X7X1	(2)
54		B2217-481-000	THREAD GUIDE STOPPER SPRING	カム イトアンナイ テイシハネ	(1)
55		SS-6080320-SP	SCREW 1/8-44 L= 2.5	ヒラネジ 1/8-44 L=2.5	(2)
56		B2216-481-000	THREAD GUIDE SPRING	カム イトアンナイ ハネ	(1)
57		B2214-481-000	THREAD GUIDE STUD	カムイトジク	(1)
58		NS-6110310-SP	NUT 11/64-40	ロツカクナット 11/64-40	(1)
59		B2213-481-000	CAST-OFF PLATE	カムイトツメ	(1)
60		B2212-481-000	LOOPER THREAD GUIDE,RIGHT	カム イトアンナイ ミキ	(1)
61		B2211-481-000	LOOPER THREAD GUIDE,LEFT	カム イトアンナイ ヒタリ	(1)
62		B2215-481-000	COLLAR	カム イトアンナイ カラー	(2)
63		SS-7081310-SP	SCREW 1/8-44 L=12.5	マルヒラネジ 1/8-44 L=12.5	(1)
64		SS-4110515-SP	SCREW 11/64-40 L=5	ナハネジ 11/64-40 L=5	2
65		B2220-481-0AO	LOOPER THREAD TAKE-UP	シタイト カム クミ	1
66		B2225-481-000	SCREW	シタイト カムトメネジ	1



# 8. OIL LUBRICATION MECHANISM COMPONENTS

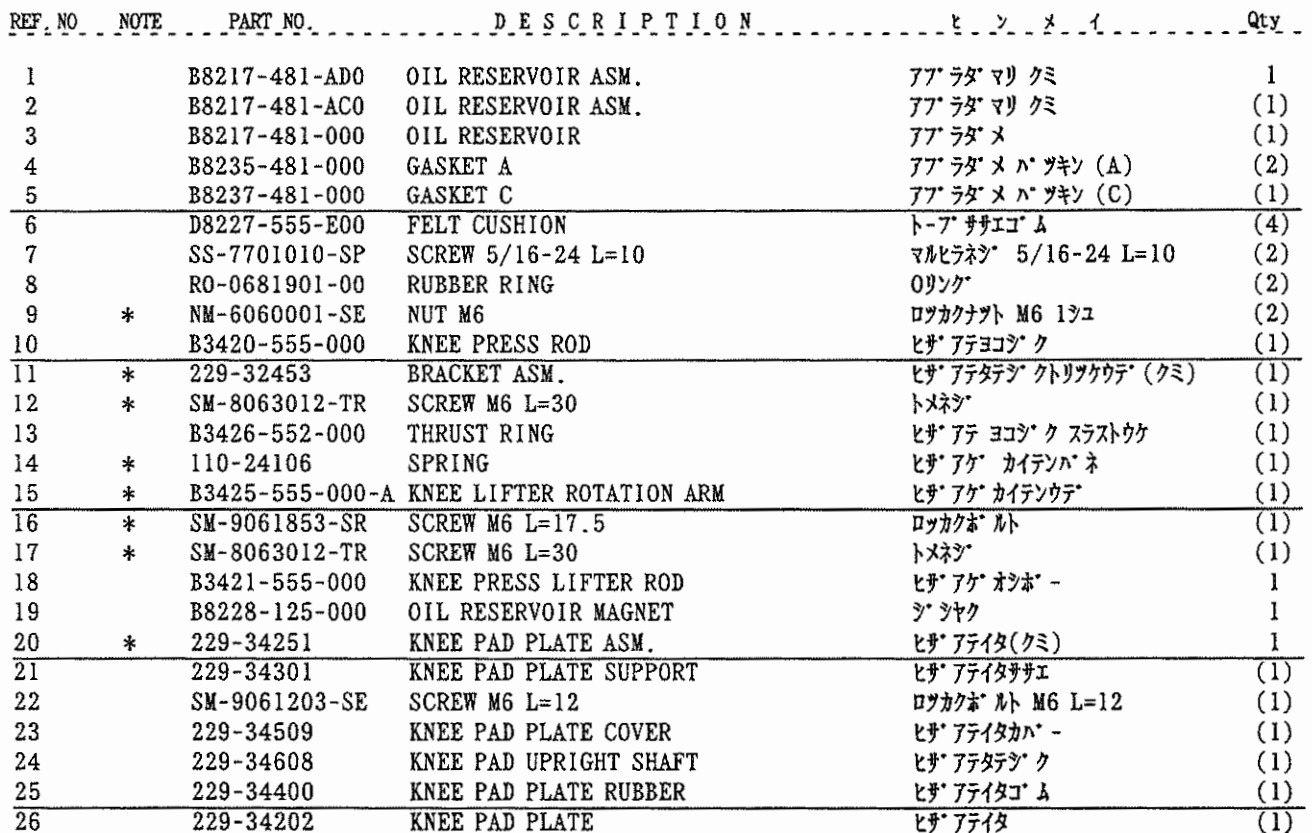
給油関係



REF. NO	NOTE	PART NO.	DESCRIPTION	ヒョウメイ	Qty
1		B3526-552-0A0	OIL RETURN TUBE ASM.	カンリユウ フェルト クミ	1
2	*	229-25101	OIL FELT PRESSER	カンリユウフェルトオサエ	1
3		D3536-555-B00	OIL RETURN TUBE PRESSER PLATE	カンリユ-ハ イア オサエ	1
4		SS-4110715-SP	SCREW 11/64-40 L=7	ナハ ネジ 11/64-40 L=7	1
5		B3534-155-000	PLUNGER	ア ランジ ヤー	1
6		B1214-038-000	PLUNGER SPRING	ア ランジ ヤー オサエハ ネ	1
7		SQ-1110401-MZ	CONNECTING SCREW	チューブ レンゲツネジ	2
8		B3530-555-000	OIL SIGHT WINDOW	アア ラマト	1
9		RO-1952401-00	RUBBER RING	オリンク	1
10		B3527-415-000	RUBBER JOINT	キューユ ハ イア ツギ テ	2
11		B2657-771-000	GUIDE	ケーブ ル アンナイ	1
12		SS-4110715-SP	SCREW 11/64-40 L=7	ナハ ネジ 11/64-40 L=7	2
13		B3553-481-000	GEAR OIL PIPE	ハグ ルマ キューユ ハ イア	1
14		B3545-122-000	OIL GUARD	キューユ ホンア アア ラヨカ	1
15		B3554-481-000	HOLDER	ハグ ルマ キューユ ハ イア オサエ	1
16		B3552-481-000	OIL PUMP INSTALLING COLLAR	ホンア タイ カラー	3
17		B3513-481-000-A	UPPER SHAFT LUBRICATING PIPE	ウツジ ク キューユハ イア	1
18		B3501-555-0A0	LUBRICATING OIL PUMP ASM.	キューユ ホンア タイ クミ	1
19		B3503-555-000	OIL PUMP INSTALLING BASE	キューユホンア トリツケイタ	(1)
20		B3505-555-000	RUBBER JOINT	ウツジ クキューユハ イア ツギ テ	(1)
21		B3506-555-000	RUBBER JOINT	カマキューユハ イア ツギ テ	(1)
22		B3501-555-000	LUBRICATING OIL PUMP	キューユホンア タイ	(1)
23		B3507-555-000	OIL PUMP IMPELLER	ハネグ ルマ	(1)
24		B3508-555-000	OIL PUMP IMPELLER COVER	ハネグ ルマウケイタ	(1)
25		SM-4031001-SC	SCREW M3X0.5 L=10	ナハ コネジ M3X0.5 L=10	(3)
26		WT-0320002-KZ	WASHER	ハツキザ ガネ M3	(3)
27		NM-6030000-0E	NUT M3X0.5	ロツカクナツト M3X0.5 1ツ	(3)
28		B3502-555-000-A	LUBRICATING OIL PUMP COVER	キューユ ホンア フタ	(1)
29		SE-4301031-SR	SCREW	タツア タイネジ 3X10	(5)
30		SS-6123010-SP	SCREW 3/16-28 L=30.0	ヒラネジ 3/16-28 L=30	2
31		SS-6122510-SP	SCREW 3/16-28 L=25	ヒラネジ 3/16-28 L=25	1
32		B3521-481-000-A	LUBRICATING OIL PIPE	ツタジ クキューユハ イア	1
33	*	EA-9500B00-00	CLIP CV-70S	ケツソクハント 60	1

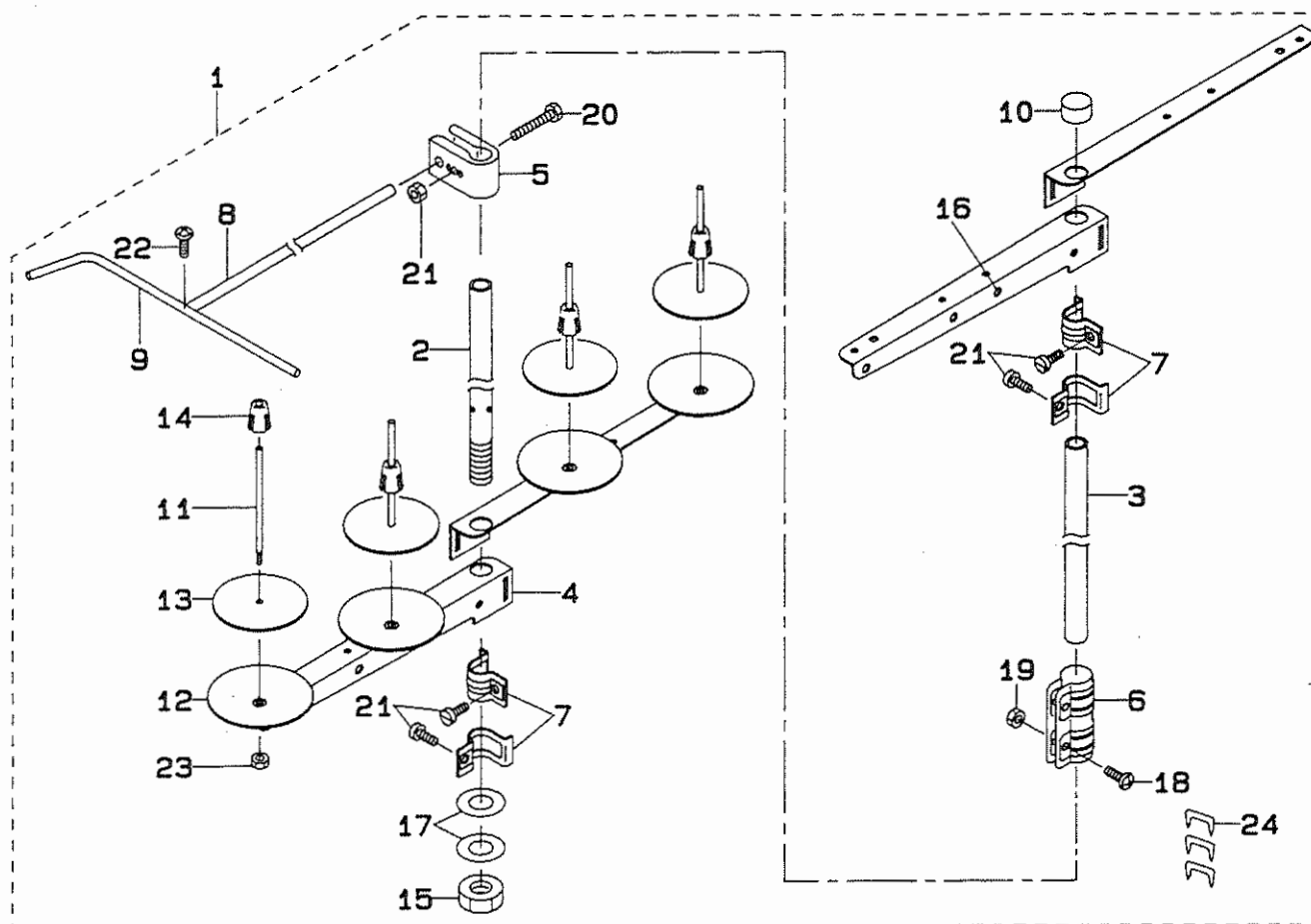


## 油溜・膝上げ関係





10. THREAD STAND COMPONENTS  
糸立装置関係

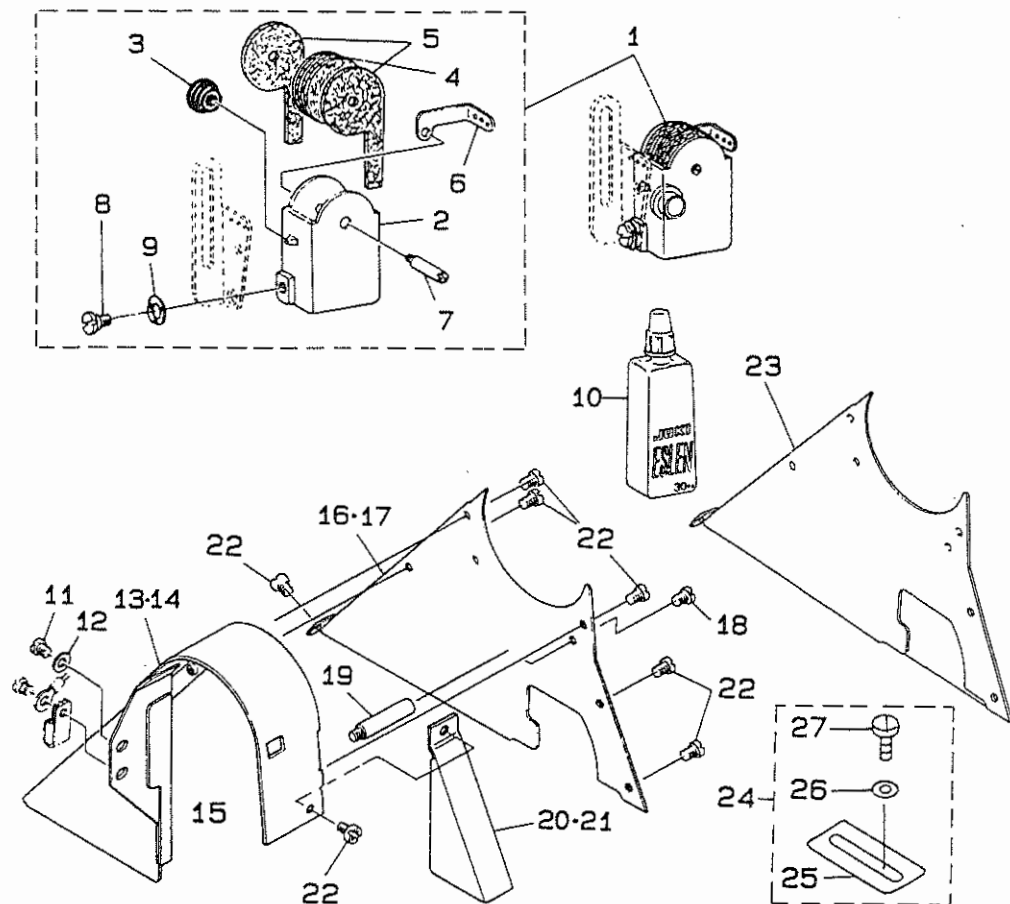




REF.NO	NOTE	PART NO.	DESCRIPTION	ヒンメイ	Qty
1		B3301-380-0A0	THREAD STAND ASM.	イトタテソウチ クミ	1
2		111-85105	SPOOL REST ROD, LOWER	イトタテホウ ミタ	(1)
3		111-85204	SPOOL REST ROD, UPPER	イトタテホウ ウエ	(1)
4		119-69409	THREAD GUIDE ARM B	イトタテウデ B	(4)
5		B3304-704-000-A	THREAD GUIDE ARM HOLDER	イトアンナイウデ ホルダー	(1)
6		B3305-704-000-A	SPOOL REST ROD JOINT	イトタテホー ツキデ	(1)
7		B3318-704-L00-A	THREAD GUIDE ARM JOINT	イトタテウデ シメカナク	(4)
8		B3309-704-000	THREAD GUIDE ARM	イトタテ イトアンナイ ウデ	(1)
9		B3311-804-000	LOWER THREAD GUIDE	イトタテ イトアンナイ シタ	(1)
10		B3311-704-000	SPOOL REST ROD RUBBER CAP	イトタテホー ホゴ キャップ	(1)
11		B3320-704-L00-A	SPOOL PIN	イトマキウケホウ	(4)
12		119-66504	SPOOL REST	イトマキウケサ ラ	(4)
13		B3311-012-000	SPOOL REST CUSHION	イトマキウケサ	(4)
14		111-85501	SPOOL RETAINER	イトマキ フレトメ	(4)
15		B3317-704-000	NUT C15	イトタテホー トメナツト	(1)
16		B3319-704-L00	THREAD GUIDE	イトミチ	(4)
17		WP-1612616-SE	WASHER 16X30X2.6	ヒラサ カネ	(2)
18		SM-4051405-SE	SCREW M5X0.8 L=14	ナハ コネジ M5X0.8 L=14	(2)
19		NM-6050001-SE	NUT M5X0.8	ロツカクナツト M5X0.8 1シュ	(2)
20		SM-6053000-SE	SCREW M5X0.8 L=30	ヒラコネジ M5X0.8 30	(1)
21		SM-6061610-SC	SCREW M6 L=16	ヒラコネジ M6 L=16	(4)
22		SS-7110540-SP	SCREW 11/64-40 L=5	マルヒラネジ 11/64-40 L= 5	(1)
23		NM-6050001-SE	NUT M5X0.8	ロツカクナツト M5X0.8 1シュ	(4)
24		MA0-11532000	CORD STAPLE	コート ステツプ	(2)



# 11. SILICON OIL LUBRICANT & BELT COVER COMPONENTS エスレン装置・ベルトカバー関係



REF. NO	NOTE	PART NO.	DESCRIPTION	ヒソメイ	Qty
1	02	B1161-481-0B0	SILICONE OIL LUBRICANT ASM.	エスレンケース クミ	1
2	02	B1161-481-000-A	SILICON OIL CASE	エスレンケース	(1)
3	02	TA-1050504-R0	RUBBER PLUG	トメセン	(1)
4	02	B1162-481-000	SILICON OIL FELT	エスレンフェルト	(5)
5	02	B1166-481-000	SILICON OIL FELT	エスレン オキユーフエルト	(2)
6	02	B1167-481-000	SILICON THREAD GUIDE	エスレンイトアンナイ	(1)
7	02	B1168-481-000	SCREW	エスレンイトアンナイ トメネジ	(1)
8	02	SD-0640231-SP	HINGE SCREW D= 6.35 H= 2.3	タ'ンネジ D=6.35 H=2.3	(1)
9	02	WZ-0641510-KP	WAVED WASHER 6.4X11X0.3	ナミガ'タサ'カ'ネ 6.4X11X0.3	(1)
10	02	B9135-123-0B0	SILICON OIL LUBRICANT ASM. (30	エスレン油キ (30CC)	1
11		SS-4150915-SP	SCREW 15/64-28 L=9	ナ'ネジ 15/64-28 L=9	1
12		WP-0621016-SD	WASHER 6.2X13X1	ヒラサ'カ'ネ 6.2X13X1	1
13		D8230-555-E00	BELT COVER	ハ'ルトカバー	1
14	01	B8230-380-0A0	BELT COVER	ハ'ルトカバー (ラ'ルズキ)	1
15	01	CM-5003000-01	DIRECTION LABEL	ホウコウラ'ル	1
16		D8231-555-E00	BELT COVER TOP	ハ'ルトカバー-フタ	1
17	01	D8231-555-E0B	BELT COVER TOP	ハ'ルトカバー-フタ	1
18		SS-4110815-SP	SCREW 11/64-40 L=8	ナ'ネジ 11/64-40 L=8	1
19		D8232-555-B00	BELT COVER SUPPORT	ハ'ルトカバー-ツチユウ	1
20		D8232-555-E00	THREAD WINDER COVER	イトマキカバー	1
21	01	D8232-555-E0A	BOBBIN WINDER COVER	イトマキカバー	1
22		SS-4110515-SP	SCREW 11/64-40 L=5	ナ'ネジ 11/64-40 L=5	7
23	04	B8231-380-000	BELT COVER TOP	ハ'ルトカバー-フタ	1
24	03	101-63152	BELT COVER SUPPORT PLATE ASM.	ハ'ルトカバー-ネジ'ヨイタ(クミ)	1
25		101-63103	BELT COVER SUPPORT PLATE	ハ'ルトカバー-ネジ'ヨイタ	(1)
26		WP-0501016-SC	WASHER 5X10.5X1	ヒラサ'カ'ネ 5X10.5X1	(1)
27		SK-3482500-SC	WOOD SCREW D=4.8 L=25	マ'ルモクネジ D=4.8 L=25	(1)

NOTE (注記)

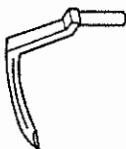
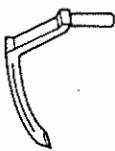


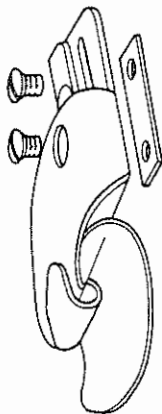
01....FOR URBAN WHITE  
 02....SPECIAL ORDER PART  
 03....FOR JE  
 04....FOR JE & JAPAN

ア'ハ'ンホワイト用  
 特別注文部品  
 JE用  
 JE, 日本用



13. TABLE OF EXCHANGING GAUGE SETS FOR MH-380 & 382  
MH-380・382 ゲージセット一覧表(2)

MH-380

Description 品名		Right looper	Left looper	Bed slide asm.	Cam cover asm.	Folder フォルダー		
		右側ルーバ	左側ルーバ	滑り板 (組)	カムカバー (組)	M	MH	H
		I	J	K	L	M	N	O
								
Gauge components ゲージ関係	1	B2030-380-000	B2031-380-000	B1104-380-AA0	B1108-380-BA0	B9126-038-BAA	B9126-038-BAB	B9126-038-BAC
	2					B9126-038-CAA	B9126-038-CAB	B9126-038-CAC
	3					B9126-038-DAA	B9126-038-DAB	B9126-038-DAC
	4					B9126-038-EAA	B9126-038-EAB	B9126-038-EAC
	5					B9126-038-FAA	B9126-038-FAB	B9126-038-FAC
	6					B9126-038-HAA	B9126-038-HAB	B9126-038-HAC
	7							
	8							
MH-382								
	9	B2030-380-000	B2031-380-000	B1104-380-A00	B1108-380-B00			

1 Size code サイズ記号

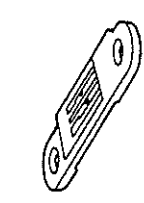
2 Folder code フォルダー記号

1/8" (3.2mm) = B	1/4" (6.4mm) = F	M (For light weight materials 薄物用) = A
5/32" (4.0mm) = C	5/16" (7.9mm) = H	MH (For medium heavy weight materials 中厚物用) = B
3/16" (4.8mm) = D	3/8" (9.5mm) = K	H (For heavy weight materials 厚物用) = C
7/32" (5.6mm) = E	1/2" (12.7mm) = L	



# TABLE OF EXCHANGING GAUGE SETS FOR MH-380 & 382

## MH-380・382 ゲージセット 一覧表

MH-380		Description 品名	Throat plate	Needle clamp asm.	Presser foot asm. (with finger guard)	Feed dog	Rear moving needle guard	Right fix needle guard	Left needle guard
Gauge components ゲージ関係	1		A	B	C	D	E	F	G
	1/8" (3.2mm)								
	5/32" (4.0mm)								
	3/16" (4.8mm)								
	7/32" (5.6mm)								
	1/4" (6.4mm)								
	5/16" (7.9mm)								
	3/8" (9.5mm)								
	1/2" (12.7mm)								
	9		B1103-380-000	D1406-038-BA0	B1524-382-0B0	B1613-382-000	B2311-382-000	B2315-380-000	B2312-380-000



## 変更情報リスト

In this case, even obsoleted parts(D.) can be ordered with the obsoleted part number, so select the parts with changed dates and place your orders.

BE3800TOPJA

No. 0046-10 · · · Rev. No.

[illegible]



# NUMERICAL INDEX OF PARTS

索引

PART NO 品番	PAGE 頁	REF NO	PART NO 品番	PAGE 頁	REF NO	PART NO 品番	PAGE 頁	REF NO	PART NO 品番	PAGE 頁	REF NO
BT-0500300-EA	12	19	B1521-555-000	6	29	B2006-380-0A0	12	8	B3320-704-L00-A	18	11
B1103-380-F00	2	48	B1522-552-000	14	24	B2007-380-0A0	12	5	B3412-415-000	6	30
B1103-382-000	2	49	B1523-226-000	6	23	B2007-481-000	12	23	B3414-415-000-A	6	33
B1104-380-AA0	2	58	B1524-382-0B0	6	2	B2008-481-000	12	15	B3415-481-000	6	36
B1104-380-A00	2	59	B1528-380-0A0	6	3	B2010-481-0A0	12	12	B3416-415-000-A	6	34
B1105-380-000	2	64	B1529-380-000	6	4	B2012-481-000	12	10	B3416-552-000	6	31
B1106-122-000	2	37	B1601-555-000	10	15	B2013-481-000-A	12	1	B3420-555-000	16	10
B1106-380-000	2	65	B1602-481-000-A	10	5	B2014-481-0A0	12	16	B3421-555-000	16	18
B1107-380-000	2	62	B1603-486-0A0	10	9	B2030-380-000	12	3	B3425-555-000-A	16	15
B1107-481-000	2	56	B1604-155-000	10	26	B2031-380-000	12	4	B3426-552-000	16	13
B1108-380-BA0	2	51	B1604-155-000	10	33	B2032-481-000	12	20	B3431-581-000	6	22
B1108-380-B00	2	52	B1604-486-000	10	6	B2201-481-000-A	14	44	B3501-555-0A0	15	18
B1108-481-000	2	53	B1605-555-000	10	16	B2202-481-000	14	46	B3501-555-000	15	22
B1109-481-000	2	54	B1606-481-000	8	43	B2203-481-000	14	49	B3502-555-000-A	15	28
B1110-481-000-A	2	39	B1607-352-000	6	51	B2210-481-0A0	14	47	B3503-555-000	15	19
B1111-380-0A0	2	43	B1608-481-000	8	41	B2210-481-000	14	48	B3505-555-000	15	20
B1111-380-000	2	44	B1610-380-0A0	8	12	B2211-481-000	14	61	B3506-555-000	15	21
B1111-481-000	2	40	B1610-430-0A0	12	38	B2212-481-000	14	60	B3507-555-000	15	23
B1112-380-000	2	45	B1612-161-000	8	16	B2213-481-000	14	59	B3508-555-000	15	24
B1112-481-000-A	2	41	B1613-380-F00	10	1	B2214-481-000	14	57	B3513-481-000-A	15	17
B1115-380-000	2	60	B1613-382-000	10	2	B2215-481-000	14	62	B3521-481-000-A	15	32
B1118-481-00A	2	70	B1614-555-000	8	38	B2216-481-000	14	56	B3526-552-0A0	15	1
B1118-481-000	2	14	B1615-555-000	8	33	B2217-481-000	14	54	B3527-415-000	15	10
B1119-481-000	2	15	B1617-555-000	8	30	B2218-481-000	14	51	B3530-555-000	15	8
B1121-552-0A0	2	1	B1618-161-000	8	36	B2220-481-0A0	14	65	B3534-012-000	2	18
B1121-552-00A	2	69	B1619-555-000	8	34	B2225-481-000	14	66	B3534-155-000	15	5
B1122-552-000	2	2	B1620-481-000	8	5	B2226-481-000	6	61	B3545-122-000	15	14
B1130-481-0A0	2	5	B1621-555-000-A	8	18	B2301-380-0A0	12	34	B3552-481-000	15	16
B1130-481-000-A	2	6	B1622-555-000	8	6	B2302-481-000	12	36	B3553-481-000	15	13
B1131-481-000	2	7	B1623-555-A00	8	28	B2304-481-0A0	12	40	B3554-481-000	15	15
B1132-481-000	2	8	B1623-555-000-A	8	1	B2306-019-000	14	31	B4103-352-0A0	10	27
B1134-481-000	2	34	B1624-380-00A	8	29	B2306-380-0A0	12	42	B8217-481-AC0	16	2
B1135-481-000	2	35	B1624-380-000	8	53	B2307-481-000	12	44	B8217-481-AD0	16	1
B1161-481-0B0	19	1	B1625-555-000	8	8	B2309-481-0A0	12	48	B8217-481-000	16	3
B1161-481-000-A	19	2	B1626-555-000	8	9	B2311-380-E00	12	46	B8228-125-000	16	19
B1162-481-000	19	4	B1627-555-0A0	8	19	B2311-382-000	12	47	B8230-380-0A0	19	14
B1166-481-000	19	5	B1628-555-000	8	24	B2312-380-000	12	53	B8231-380-000	19	23
B1167-481-000	19	6	B1629-555-0A0	8	50	B2312-382-000	12	55	B8235-481-000	16	4
B1168-481-000	19	7	B1630-555-000	8	46	B2313-380-000-A	12	51	B8237-481-000	16	5
B1201-481-000-A	4	22	B1633-555-000	8	39	B2315-380-000	12	54	B9135-123-0B0	19	10
B1202-481-000	4	33	B1634-555-000-B	8	3	B2657-771-000	15	11			
B1203-481-B00	4	34	B1636-555-000	8	26	B3101-380-AA0	14	28	CM-3002000-B1	2	74
B1206-481-0A0	4	24	B1636-581-B00	8	17	B3101-380-BA0	14	1	CM-3002000-C1	2	77
B1206-481-0B0	4	25	B1646-555-000	8	25	B3101-380-000	14	10	CM-3002000-01	2	73
B1213-552-0A0-A	4	46	B1660-380-000	8	59	B3101-380-000	14	29	CM-3002001-A1	2	76
B1214-038-000	15	6	B1661-481-000	8	60	B3102-481-000	14	30	CM-3002001-01	2	75
B1217-490-00A	4	8	B1662-481-000	8	61	B3103-481-000	14	9	CM-5003000-01	19	15
B1217-490-000	4	44	B1701-481-000	10	25	B3104-481-000	14	6	CQ-2520000-00	12	14
B1226-552-000	4	23	B1702-155-000	10	22	B3104-481-000	14	32	CQ-3030000-00	10	14
B1301-481-000-A	6	46	B1702-155-000	10	38	B3106-380-000	14	8	CQ-3030000-00	10	21
B1302-552-B00	6	47	B1703-155-0A0	10	40	B3106-481-000	14	3	CQ-3030000-00	10	32
B1305-012-0A0	6	41	B1708-481-000	10	42	B3107-704-000	14	34	CQ-3030000-00	10	35
B1306-155-0A0	6	42	B1712-481-00B	10	43	B3115-481-000	14	25	CQ-3030000-00	12	39
B1306-155-0A0	6	45	B1713-380-000-A	10	29	B3116-481-000	14	26	CQ-3030000-00	12	43
B1306-155-0B0	6	40	B1715-481-000	10	7	B3117-481-000	14	27	CS-0640860-SH	10	30
B1308-481-0A0	6	44	B1801-380-0A0	6	50	B3119-771-000	14	37	CS-111121A-SH	6	54
B1308-481-0B0	6	43	B1802-481-000	6	58	B3120-125-000	14	4	CS-111121A-SH	12	28
B1308-481-0C0	6	38	B1803-481-000	6	56	B3120-125-000	14	36	CS-1470712-SH	10	17
B1401-380-000	4	2	B1803-481-000	12	27	B3120-380-000	14	41	CS-147121E-SH	4	36
B1403-380-000	4	7	B1813-481-000	6	60	B3121-380-000	14	12			
B1405-012-000	4	21	B1901-380-0A0	4	14	B3122-481-000	2	20	D1204-555-DA0	4	38
B1406-019-FA0	4	3	B1901-481-000-A	4	15	B3122-481-000	14	43	D1204-555-D00	4	39
B1408-481-000	4	30	B1902-481-0A0-B	4	12	B3126-012-000	14	33	D1208-555-D00	4	43
B1411-481-0A0	4	9	B1903-481-000	2	24	B3126-352-000	14	5	D1230-555-B00	4	40
B1414-555-000	4	11	B1903-552-000	4	32	B3129-012-A00	14	35	D1231-555-B00	4	41
B1419-380-000	4	6	B1904-481-00A	2	71	B3135-481-000	14	14	D1232-555-B00	4	42
B1432-027-000	6	53	B1904-481-000	2	22	B3301-380-0A0	18	1	D1406-038-BA0	4	5
B1501-380-000	6	7	B1905-380-000	2	27	B3304-704-000-A	18	5	D1910-481-C00	4	17
B1509-038-FB0	6	1	B1905-541-B00	4	31	B3305-704-000-A	18	6	D3110-481-C00	14	23
B1509-555-000	6	15	B1908-481-000-A	4	16	B3309-704-000	18	8	D3111-481-C00-A	2	16
B1511-555-000	6	16	B1909-481-000-A	4	18	B3311-012-000	18	13	D3130-481-CA0	14	18
B1515-552-000	6	17	B2001-481-000-A	12	24	B3311-704-000	18	10	D3133-481-C00	14	21
B1516-552-000	6	20	B2002-481-000	12	25	B3311-804-000	18	9	D3134-481-C00	14	20
B1517-552-000	6	21	B2004-481-0A0	12	30	B3317-704-000	18	15	D3136-481-CA0	14	15
B1518-555-0A0	6	25	B2005-380-0A0	12	21	B3318-704-L00-A	18	7	D3536-555-B00	15	3
B1520-552-000-A	6	28	B2005-481-0AB	12	32	B3319-704-L00	18	16	D8227-555-E00	16	6



# NUMERICAL INDEX OF PARTS

索引

PART NO 品番	PAGE 頁	REF NO	PART NO 品番	PAGE 頁	REF NO	PART NO 品番	PAGE 頁	REF NO	PART NO 品番	PAGE 頁	REF NO
D8230-555-E00	19	13	SS-4110815-SP	2	19	SS-8150710-SP	12	45	229-34202	16	26
D8231-555-E0B	19	17	SS-4110815-SP	19	18	SS-8150710-TP	12	35	229-34251	16	20
D8231-555-E00	19	16	SS-4111015-SP	2	3	SS-8151150-SP	6	49	229-34301	16	21
D8232-555-B00	19	19	SS-4111415-SP	14	39	SS-8151150-SP	6	52	229-34400	16	25
D8232-555-E0A	19	21	SS-4112515-SP	14	38	SS-8151150-SP	6	57	229-34509	16	23
D8232-555-E00	19	20	SS-4150915-SP	19	11	SS-8151150-SP	6	59	229-34608	16	24
EA-9500B00-00	15	33	SS-5060310-SP	6	5	SS-8151150-SP	10	34			
MAO-11532000	18	24	SS-6060210-SP	2	55	SS-8151550-SP	4	45			
MTV-700B1400	4	1	SS-6060210-SP	2	61	SS-8620610-SP	8	32			
			SS-6060220-SP	2	46	SS-8660610-TP	6	12			
			SS-6060340-SP	2	57	SS-8660610-TP	10	20			
			SS-6060340-SP	2	63	SS-8660610-TP	10	37			
NM-6030000-OE	15	27	SS-6080320-SP	2	9	SS-8660810-TP	4	37			
NM-6050001-SE	18	19	SS-6080320-SP	2	42	SS-8660810-TP	6	39			
NM-6050001-SE	18	23	SS-6080320-SP	14	50	SS-8660810-TP	6	55			
NM-6060001-SE	16	9	SS-6080320-SP	14	55	SS-8660810-TP	8	55			
NS-6110310-SP	14	16	SS-6080410-SP	14	52	SS-8660810-TP	12	22			
NS-6110310-SP	14	58	SS-6090510-TP	12	56	SS-8660810-TP	12	29			
NS-6120310-SP	8	49	SS-6090630-SP	2	17	SS-8660810-TP	12	31			
NS-6120310-SP	10	10	SS-6090670-TP	4	10	SS-8661040-TP	8	54			
NS-6150430-SP	8	62	SS-6090670-TP	4	19	SS-8681650-TP	4	28			
NS-6620310-SP	6	37	SS-6090810-SP	10	13	SS-9151120-CP	2	38			
NS-6680320-SP	8	45	SS-6091210-TP	4	13						
NS-6680410-SP	10	45	SS-6092120-SP	12	17	TA-0750704-RO	2	12			
			SS-6110420-TP	14	13	TA-1050504-RO	2	13			
PS-0200102-KH	14	7	SS-6110420-TP	14	42	TA-1050504-RO	12	18			
			SS-6110710-TP	14	19	TA-1050504-RO	19	3			
RC-0150001-KP	10	23	SS-6120930-SP	8	2	TA-1250406-RO	2	4			
RE-0500000-KO	6	32	SS-6121210-SP	8	20	TA-1250705-RO	2	11			
RE-0600000-KO	6	24	SS-6121210-SP	8	51	TA-1750502-RO	2	68			
RE-0600000-KO	14	40	SS-6121220-TP	12	49	TA-2050406-RO	2	72			
RO-0371801-00	6	26	SS-6121610-SP	10	41	TA-2101002-RO	2	31			
RO-0371801-00	14	17	SS-6121610-TP	8	42	TA-2351004-RO	2	33			
RO-0442401-00	4	29	SS-6121610-TP	12	6	TA-2351305-RO	2	32			
RO-0681901-00	16	8	SS-6121610-TP	12	9						
RO-0691801-00	8	56	SS-6121840-SP	10	12	WP-0371026-SD	14	53			
RO-0742401-00	8	4	SS-6122510-SP	15	31	WP-0480856-SP	2	26			
RO-1952401-00	15	9	SS-6123010-SP	15	30	WP-0480856-SP	10	4			
			SS-6621220-SP	10	28	WP-0480856-SP	10	11			
SD-0500401-SP	8	47	SS-6660610-TP	12	33	WP-0501016-SC	19	26			
SD-0600322-SD	6	35	SS-6661110-SP	8	15	WP-0621016-SD	8	31			
SD-0630275-SP	6	18	SS-7081310-SP	14	63	WP-0621016-SD	19	12			
SD-0630301-SP	6	19	SS-7090520-TP	12	7	WP-0740516-SP	6	27			
SD-0640231-SP	19	8	SS-7090910-TP	12	13	WP-1612616-SE	18	17			
SD-1020701-SP	8	44	SS-7090910-TP	12	50	WT-0320002-KZ	15	26			
SD-1020701-SP	10	44	SS-7091110-TP	6	6	WZ-0541510-KP	8	48			
SE-4301031-SR	15	29	SS-7110510-SP	2	36	WZ-0641510-KP	19	9			
SK-3482500-SC	19	27	SS-7110540-SP	18	22	WZ-1052010-KP	8	58			
SM-4031001-SC	15	25	SS-7110710-SP	8	11						
SM-4051405-SE	18	18	SS-7110710-SP	12	52	100-04109	2	78			
SM-6053000-SE	18	20	SS-7110910-SP	8	22	101-63103	19	25			
SM-6061610-SC	18	21	SS-7111120-SP	8	27	101-63152	19	24			
SM-6062002-TP	12	2	SS-7111120-SP	8	35	101-78705	6	11			
SM-8063012-TR	16	12	SS-7111260-SP	8	40	110-04207	6	48			
SM-8063012-TR	16	17	SS-7111310-TP	12	41	110-07101	6	62			
SM-9061203-SE	16	22	SS-7111410-TP	10	3	110-24106	16	14			
SM-9061853-SR	16	16	SS-7151120-SP	4	35	110-52701	2	29			
SQ-1110401-MZ	15	7	SS-7620750-SP	8	23	110-71602	6	9			
SS-1080510-SP	10	8	SS-7681650-TP	4	27	110-71701	6	10			
SS-1110710-SP	14	45	SS-7701010-SP	16	7	110-71800	6	63			
SS-2090710-SP	8	13	SS-8090540-SP	8	57	110-72204	14	2			
SS-2110920-TP	2	50	SS-8110310-SP	4	4	111-85105	18	2			
SS-2110930-SP	8	14	SS-8110410-TP	10	18	111-85204	18	3			
SS-4080415-SP	2	66	SS-8110410-TP	12	11	111-85501	18	14			
SS-4110515-SP	2	10	SS-8110410-TP	12	37	119-66504	18	12			
SS-4110515-SP	2	21	SS-8110510-SP	8	10	119-69409	18	4			
SS-4110515-SP	2	23	SS-8110510-SP	10	31						
SS-4110515-SP	2	25	SS-8150310-SP	2	47	229-04155	10	19			
SS-4110515-SP	2	28	SS-8150710-SP	4	26	229-04155	10	36			
SS-4110515-SP	2	67	SS-8150710-SP	8	7	229-06101	4	20			
SS-4110515-SP	14	64	SS-8150710-SP	8	21	229-07109	6	8			
SS-4110515-SP	19	22	SS-8150710-SP	8	37	229-07406	6	14			
SS-4110715-SP	14	11	SS-8150710-SP	8	52	229-07703	6	13			
SS-4110715-SP	14	22	SS-8150710-SP	10	24	229-12109	2	30			
SS-4110715-SP	15	4	SS-8150710-SP	10	39	229-25101	15	2			
SS-4110715-SP	15	12	SS-8150710-SP	12	26	229-32453	16	11			



**JUKI®**

**JUKI CORPORATION**

**JUKI 株式会社**

お問い合わせ、ご相談は  
To order or for further  
information,  
please contact:

Copyright © 1998-2001 JUKI CORP.  
本書の内容を無断で転載、複写すること  
を禁止します。  
All rights reserved throughout the world.

※このパーツリストは商品改良のため予告なく変更する事があります。  
\* The description covered in this parts list is subject to change for improvement of the commodity without notice.  
※このパーツリストは、2001年6月 現在の商品仕様で編集したものです。  
\* This parts list is edited in accordance with the product specifications as of June 2001.

2001. 6. Printed in Japan (E)